

**OLKUSZ**  
BUKOWNO  
BOLESŁAW  
KLUCZE  
TRZYCIAŹ  
WOLBROM



# Przebieg Olkuski

# Przebieg

REKLAMA

32 645 66 66

24h TAXI 24h  
bajera

32 645 66 66  
całodobowo

23.08.2024 r. nr 34/1491

Bezpłatny tygodnik informacyjny Powiatu Olkuskiego

Ukazuje się od 1991 r. ISSN 1231-7810

## Zmiany w funkcjonowaniu komunikacji miejskiej w związku z remontem DK94

### OLKUSZ

A.N.Q.A.

Od poniedziałku weszły w życie znaczące zmiany w trasach komunikacji miejskiej, związane z rozpoczęciem przebudowy Drogi Krajowej 94 w Olkuszu: prace remontowe, prowadzone na jezdni południowej (w kierunku Krakowa), wymuszają bowiem zamknięcie tej części drogi dla ruchu, w tym również dla autobusów. W rezultacie, pasażerowie -  
*ciąg dalszy na str. 2*

**Peleton Tour de Pologne przejechał przez powiat olkuski**

strona 2

**Parking przy olkuskim szpitalu: „mandaty” oraz wątpliwości prawne**

strona 3

**Olkuskie uroczystości Święta Wojska Polskiego**

strona 6

REKLAMA

**TECHNIKA GRZEWcza**  
F.P.H.U. Mateusz Kulpa

- montaż pomp ciepła, kotłów gazowych, kotłów na ekogroszek i pellet
- instalacje gazowe, wod.-kan., c.o.
- przyłącza gazowe i wodno-kanalizacyjne
- modernizacja istniejących instalacji
- serwis, naprawa urządzeń grzewczych
- rekuperacja
- usługi wykonywane miniparką
- klimatyzacja

513 185 101 | 663 238 446 | ul. K.K. Wielkiego 40, Olkusz

**UNO III**  
ANTYKWARIAT

ul. Sławkowska 5/1L, Olkusz  
664 237 126  
unosklep@gmail.com  
f antykwariatUno  
@sklepuno

SKUP, SPRZEDAŻ KSIĄŻEK, PODRĘCZNIKÓW,  
PŁYT WINYLOWYCH I KOMPAKTOWYCH  
SPRZEDAŻ PAMIĄTEK, OZDÓB, GIER

**VESTALIA**  
PROPERTY

- Biuro Nieruchomości • Kompleksowa obsługa
- Licencjonowany pośrednik nieruchomości
- Kredyty, wycena, zarządzanie

ul. Floriańska 2, 32-300 Olkusz  
Kontakt: 786 922 949, vestalia@vestalia-property.pl

**DRZWI** olkusz@panelpol.eu  
tel. 515 890 860

**PODŁOGI** PANEL-POL

**OKNA** montaż gratis OLKUSZ  
ul. Parkowa 1a

OKAZJA - WYPRZEDAŻ EKSPOZYCJI

DZIĘKUJEMY NASZYM KLIENTOM ZA ZAUFANIE!  
Uzyskujemy I MIEJSCE w plebiscycie  
ORLY OKIEN I DRZWI w 2023 roku w Olkuszu!  
W 2024 roku zapraszamy do kolejnych zamówień

TYLKO U NAS: niezawodne panele winylowe AQUATUS  
Weninger, PROMOCJE NA PANELE UP LINE

**Ceny w Firmie „SOLEX”**  
Olkusz, ul. Żuradzka 21 B, Tel. (32) 643 21 79  
pon. - pt. 7<sup>00</sup> - 16<sup>00</sup>, sob. 7<sup>00</sup> - 13<sup>00</sup>

**Złom stalowy: min. 1,00 zł/kg**  
**Żeliwo: 1,10 zł/kg**

Przyjmujemy makulaturę (gazety, biały papier)  
**PRZYJMUJEMY SAMOCHODY DO ZŁOMOWANIA**  
Własna laweta!  
od poniedziałku do piątku w godz. 8:00-14:00

**Madre Urwisy**  
Дитячий садок

**REKRUTACJA UZUPEŁNIAJĄCA!**

Nie czekaj na ostatni dzwonek i zapisz swoje dziecko do przedszkola **JUŻ TERAZ!**

Przyjmujemy dzieci od 2,5 r.ż. z pieluszką  
Olkusz, ul. Żuradzka 15a, tel. 690 484 104

**MOSIR** OLKUSZ

Miejski Ośrodek Sportu i Rekreacji w Olkuszu oraz Softys i Rada Sotecka Sieniczna zapraszają na

**RODZINNY RAJD PO OLKUSKICH SZLAKACH ROWEROWYCH ORAZ MARSZ NORDIC WALKING**

**31 SIERPNIĄ (SOBOTA) SIENICZNO 2024 R.**

Start: godz. 15:00 - Szkoła Podstawowa w Sienicznie

Planowana trasa: Rajd (ok. 18 km) Nordic (5 - 8 km)

W celu sprawnej organizacji rajdu prosimy o wcześniejsze zgłoszenia: on-line na [www.mosir.olkusz.pl](http://www.mosir.olkusz.pl), telefonicznie: 32 649 44 88, 600 048 721

Zakończenie i poczęstunek ok. godz. 18:00. Rajd odbędzie się bez względu na warunki atmosferyczne.

Udział dzieci do lat 10 pod opieką rodziców, młodzież 10-18 lat za pisemną zgodą rodziców.

Regulamin i wzór zgody na stronie [www.mosir.olkusz.pl](http://www.mosir.olkusz.pl)  
Start w rajdzie/nordic bezpłatny. W programie konkurs z nagrodami.

Partnerzy: bike atelier, FIBER

Regulamin rajdu dostępny na: [www.mosir.olkusz.pl](http://www.mosir.olkusz.pl) | 32 649 44 88, 600 048 721 | [facebook.com/mosirolkusz](https://facebook.com/mosirolkusz)

**PROFESJONALNE USUWANIE AZBESTU (ETERNITU)! DEKARSTWO**

**TEL. 664 659 102**

**Wakacyjna promocja cen!!!**

**SFG-GLASS**

**SZKŁO LAMINOWANE**

- BALUSTRADY I DRZWI SZKLANE
- BALKONY FRANCUSKIE
- DASZKI SZKLANE
- PANELE SZKLANE Z GRAFIKĄ
- LACOBELLE
- LUSTRA
- KABINY PRYSZNICOWE

**ZAKŁAD SZKLARSKI PROMOCJA!!!**

**NA DASZKI, BALUSTRADY, BALKONY SZKLANE**

694 486 860 | 794 477 666 | K.K. WIELKIEGO 40, OLKUSZ

**XXII Rodzinny Rajd Rowerowy BUKOWNO**

**08.09.2024**

**START godz. 15:00**

informacje na [www.rajdbukowno.pl](http://www.rajdbukowno.pl)



## „Zmiany w funkcjonowaniu...”

ciąg dalszy ze str. 1

**wie Związku Komunalnego Gmin „Komunikacja Międzygminna” muszą liczyć się z nowymi trasami oraz przystankami.**

Remont olkuskiego odcinka „krajówki”, choć niezbędny, stwarza poważne niedogodności dla kierowców korzystających na co dzień z tej trasy. Realia są bowiem nieubłagane: zamknięcie jezdni południowej (w kierunku Krakowa) musi prowadzić do znacznych utrudnień w ruchu, wydłużając czas przejazdu oraz powodując korki na alternatywnych trasach. Kierowcy muszą zaś liczyć się z koniecznością korzystania z objazdów, co dodatkowo obciąża lokalne drogi i powoduje frustrację wśród uczestników ruchu. Utrudnienia te, choć tymczasowe, wpływają negatywnie na komfort podróży, szczególnie w godzinach szczytu, a także na działalność lokalnych firm. Prace remontowe wywierają również ogromny wpływ na funkcjonowanie transportu zbiorowego w naszym mieście.

### Zmiany tras dla linii rozpoczynających kursy z „Olkusz Supersam”

Jak informuje ZKG „KM” w Olkuszu, w związku z wprowadzeniem nowej organizacji ruchu, autobusy linii 462, 463, 470, 471, 473, 474, 476 oraz 477, które startują z przystanku „Olkusz Supersam”, będą teraz skręcać w prawo, a następnie kierować się na ulicę Górniczą, którą ominą bez zatrzymywania się. Trasa prowadzi dalej do ulicy Mickiewicza oraz DK94, z przystankiem „Olkusz Skrzyżowanie Stacja «Statoil»”, po czym autobusy będą wracać na swoje standardowe trasy.

### Zmiany tras dla linii rozpoczynających kursy z „Olkusz Dworzec PKS” oraz innych przystanków

Linie 457 (w kierunku Bukowna), 460, 461, 463 (o godzinie 15:35), 464, 465, 467 (po godzinie 19:00), 470, 472, 474, 475, 475/3, 476 oraz 477, po obsłudze przystanku „Olkusz Skarbek”, będą kierować się na przystanek

„Olkusz ul. Górnicza”, następnie ulicą Mickiewicza na Drogę Krajową nr 94 z przystankiem przy „Olkusz Skrzyżowanie Stacja «Statoil»” i dalej zgodnie z dotychczasowymi trasami.

### Zmiany w lokalizacji przystanków

W związku z remontem, reorganizacji ulega również sieć przystanków autobusowych: przystanek „Olkusz Skrzyżowanie PKO” (przy DK94 w kierunku Katowic) został tymczasowo wyłączony z obsługi, z kolei przystanek „Olkusz Cmentarz” został przeniesiony za skrzyżowanie ulic Powstańców Śląskich z Kruszcową, w pobliżu miejsc parkingowych przy wejściu do cmentarza. W związku z tym, linie „PS” i „SE” zmieniają swoje trasy, obsługując ulicę Ołowianą, Gwarecką, Powstańców Śląskich, Jana Kantego i Szpitalną, a następnie Króla Kazimierza Wielkiego. Przystanki „Olkusz Jana Kantego” oraz „Olkusz Szpitalna” będą natomiast nadal obsługiwane, jednak linie te nie będą zatrzymywać się na przystanku „Olkusz Skrzyżowanie Stacja «Statoil»”.

### Zmiany tras dla linii „BP” oraz 475/2

Linie „BP” (Braciejówka, Podlesie, Troks) oraz 475/2 (Podgrabie) będą zaś rozpoczynać oraz kończyć swoje kursy na przystanku „Olkusz Supersam ZKG «KM»”: autobusy będą kursować ulicami Kościuszki i Króla Kazimierza Wielkiego



do „krajówki”, z obsługą przystanków „Olkusz Supersam”, „Olkusz Skarbek”, „Olkusz Dworzec PKP”, „Olkusz Wiadukt”, „Olkusz Słowiki” oraz „Olkusz Rabsztyńska Supermarket”, po czym wracać na swoje dotychczasowe trasy.

### Trudne chwile dla mieszkańców

Trasy linii „G”, „M”, „WK”, „ZP”, „ZZ”, „Z”, 466 oraz „SE” (w dni robocze) pozostają na szczęście bez zmian. Jak podkreślają przedstawiciele ZKG „KM”, wszystkie zmiany w organizacji ruchu mają na celu usprawnienie transportu miejskiego w trakcie remontu, który jest niezbędny dla poprawy stanu DK94: pasażerowie są proszeni o zapoznanie się z nowymi trasami oraz dostosowanie swoich planów podróży do wprowadzonych modyfikacji.

Przypominamy, że rozpoczęty remont Drogi Krajowej nr 94 w Olkuszu jest częścią szeroko zakrojonych prac mających na celu poprawę infrastruktury drogowej w naszym regionie: modernizacja obejmuje naprawę nawierzchni, wzmocnienie konstrukcji jezdni oraz przebudowę skrzyżowań, co ma znacząco poprawić bezpieczeństwo oraz płynność ruchu na tym odcinku. Prace remontowe, choć uciążliwe, są jednak niezbędne, aby zapewnić długotrwałą trwałość tej drogi oraz lepsze warunki dla wszystkich jej użytkowników. Przewiduje się, że po zakończeniu robót kierowcy i pasażerowie będą mogli korzystać z nowocześniejszej i bezpieczniejszej infrastruktury, co przyczyni się do usprawnienia transportu w całym regionie.

# Święto plonów w Gołaczewach

## GOŁACZEWO

Ewa Barczyk

Gospodarzem tegorocznych dożynek Diecezjalno-Powiatowo-Gminnych były Gołaczewy, największa wieś w gminie Wolbrom. Tradycyjne obchody święta plonów rozpoczęła Msza Święta Dziękczynna odprawiona przez liczne grono kapłanów pod przewodnictwem pasterza diecezji sosnowieckiej ks. biskupa Artura Ważnego w kościele parafialnym pw. Św. Marii Magdaleny. W czasie Eucharystii, tuż przed ołtarzem, ks. biskup poświęcił wspaniałe wieńce, przygotowane przez członkinie 49 kół gospodyń wiejskich i grup wieńcowych z terenu powiatu olkuskiego i całej diecezji.

Po Mszy Świętej zgromadzeni licznie gospodarze wraz z gośćmi dożynekowymi prowadzeni przez orkiestrę spod kościoła na pobliskie boisko szkolne. Tam dokonano tradycyjnych obrzędów dożynekowych: starostowie dożynek, Anna Pasich i Mateusz Janik, rolnicy z Gołaczew przekazali na ręce ks. Biskupa Artura Ważnego, starosty olkuskiego Bogumiła Sobczyka oraz burmistrza Radosława Kusia dorodne bochny wypieczone z tegorocznych zbóż, aby sprawiedliwie podzielili je między uczestników obrzędu. Swoje dary przekazali gospodarzom dożynek także lokalni pszczelarze.

Następnie komisja konkursowa dokonała ogłoszenia wyników konkursu na najpiękniejszy wieńec dożynekowy, który będzie reprezentował



Diecezję Sosnowiecką na Centralnych Dożynkach w Częstochowie. Ocena arcydzieł przygotowanych przez gospodynie i gospodarzy z 49 grup wieńcowych (21 - z gminy Wolbrom, 20 - z pozostałych części naszej diecezji), jak to podkreśliła przewodnicząca jury – Dominika Bugaj, wiceburmistrz MiG Wolbrom, była arcytrudna, dlatego kierowano się określonymi kryteriami. Wieńec powinien być zrobiony z czterech zbóż, zawierać elementy naturalne – ziola, kwiaty, warzywa i owoce, a także symbol religijny. Oceniano też stopień trudności przygotowania i ogólną estetykę wieńca.

Nagrodę za miejsce czwarte, ufundowaną przez duszpasterza rolników Ks. Leszka Kołczyka, przyznano grupie wieńcowej Woli Kalinowskiej (gm. Sułoszowa). Nagroda od burmistrza Radosława Kusia za miejsce trzecie przypadła gospodyniom z Zagórowej (gm. Trzyciąż). Miejsce drugie zajęła grupa wieńcowa gospodarzy dożynek, czyli KGW z Gołaczew, a nagrodę dla

nich ufundował starosta Bogumił Sobczyk. Dość nietypowy wieńec zwycięski, uhonorowany pierwszą nagrodą, której fundatorem był biskup sosnowiecki wykonało KGW Zaspianki z Zasepca. Pamiątkowe nagrody i dyplomy otrzymały również pozostałe grupy wieńcowe.

Na wyjątkową dożynekową atmosferę złożyły się także występy lokalnych talentów, stragany i stoiska z regionalnymi wyrobami, wystawa sprzętu rolniczego i prezentacje instytucji związanych z rolnictwem. Nie zabrakło dobrego jedzenia i napitków, a zabawa trwała do późnej nocy. Mieszkańcy Gołaczew zadbali także o udekorowanie swojej wsi na przywitanie dożynekowych gości. Ogrodzenia wielu posesji były pięknie i oryginalnie ozdobione, wzbudzając powszechny zachwyt przechodniów. Za ten wkład w obchody święta plonów władze gminy Wolbrom doceniły zaangażowanych mieszkańców Gołaczew drobnymi upominkami.

# Informacja o programie Aktywny Rodzic

## I POWIAT

ZUS

Od 1 października będzie można składać wnioski o nowe świadczenia dla rodziców z programu Aktywny Rodzic. Dlatego ZUS przez PUE wysłał pisma do osób, które już pobierają świadczenia na dzieci.

Pismo z ZUS otrzyma ten, kto już pobiera na dziecko jedno ze świadczeń dla rodzin. Przeczyta w nim o programie Aktywny Rodzic, z którego od 1 października można będzie ubiegać się o nowe świadczenia:

- **świadczenie aktywni rodzice w pracy** - to świadczenie dla rodziców i opiekunów, którzy są aktywni zawodowo. Obejmie dzieci od 12

do 35 miesiąca życia, które nie chodzą do żłobka, przedszkola, klubu dziecięcego i nie są pod opieką dziennego opiekuna. Świadczenie wyniesie 1500 zł miesięcznie na dziecko lub 1900 zł, jeżeli maluch ma odpowiednie orzeczenie o niepełnosprawności.

- **aktywnie w żłobku** - na dzieci, które uczęszczają do żłobka, klubu dziecięcego lub są pod opieką dziennego opiekuna, będzie przysługiwać świadczenie „aktywnie w żłobku”. To wsparcie zastąpi dofinansowanie żłobkowe z ZUS. To korzystna zmiana, bo obecne „żłobkowe” wynosi do 400 zł miesięcznie. Nowe świadczenie pokryje koszty do 1500 zł miesięczne, a w przypadku dziecka z orzeczeniem o niepełnosprawno-

ści dofinansowanie wyniesie nawet 1900 zł. Świadczenie będzie pokrywało czynsze, bez kosztów wyżywienia.

- **aktywnie w domu** - trzeci rodzaj dofinansowania będzie przysługiwać na każde dziecko w rodzinie, w wieku od 12 do 35 miesiąca życia. Zastąpi dotychczasowy rodzinny kapitał opiekuńczy, ale w odróżnieniu od niego obejmie także pierwsze dziecko. Świadczenie wyniesie po 500 zł miesięcznie. Łączna kwota do wykorzystania na jedno dziecko od 12 do 35 miesiąca życia dziecka wyniesie 12 tys. zł.

Pismo można przeczytać na swoim koncie na Platformie Usług Elektronicznych ZUS.

OGŁOSZENIE PŁATNE

Zapraszamy  
na zajęcia  
2024/2025

Zaczek

OGNIŠKO  
ARTYSTYCZNE

MUZYCZNE

/gitara, keyboard, flet, pianino, perkusja, skrzypce, śpiew, ukulele/

PLASTYCZNE | CERAMICZNE

/ognisko artystyczne Zaczek

Zapisy: Olkusz, ul. Nowa 4    Informacje: tel. 508 180 788

# Peleton Tour de Pologne przejechał przez powiat olkuski

## I POWIAT

A.N.Q.A., fot. Piotr Lubaszka z Pilu Design Studio

W piątek 16 sierpnia przez powiat olkuski po raz kolejny przejechał peleton wyścigu kolarskiego Tour de Pologne UCI World Tour: piąty etap rywalizacji, który rozpoczął się i zakończył w Katowicach, prowadził kolarzy przez malownicze tereny Jury Krakowsko-Częstochowskiej.

Na terenie naszego powiatu kolarze pokonali 76-kilometrowy odcinek, przejeżdżając przez wszystkie gminy powiatu olkuskiego za wyjątkiem Wolbromia: peleton wjechał na ziemię olkuską przez Bukowno, a następnie skierował się na Krażek, Bolesław, Hutki oraz Klucze. Po opuszczeniu Klucza, kolarze wjechali natomiast do Olkusza, gdzie przemierzali się ulicami 20 Straconych, Parcze i Sikorka, aby dotrzeć do Rabsztyna oraz tamtejszego zamku. Kolejno, peleton kontynuował jazdę przez Braciejówkę, Jangrot, Trzyciąż, Zadroże oraz Milonki, przemierzając tamtejsze kręte i wymagające odcinki.

Po dotarciu do Gorenicy, peleton skierował się z kolei przez Witeradów i Żuradę, ponownie przejeżdża-



jąc przez Olkusz, po czym udał się w stronę Bukowna, gdzie zakończył swój przejazd przez powiat olkuski i wyruszył z powrotem do Katowic. Warto zaznaczyć, że Tour de Pologne już kilkakrotnie gościł w Srebrnym Mieście: peleton przejeżdżał przez nasze miasto w latach 2013, 2014, 2016 oraz 2017.

Mieszkańcy powiatu olkuskiego mieli tym samym wyjątkową okazję, aby kibicować światowej czołówce kolarzy, w tym dwukrotnemu zwycięzcy Tour de France Jonasowi Vingegaardowi oraz jednemu z najlepszych polskich kolarzy Rafałowi

Majce. Trasa piątego etapu była bardzo wymagająca, przede wszystkim za sprawą licznych podjazdów oraz ponad 1 500 metrów przewyższeń na długości 187 kilometrów, co zapewniło niezapomniane wrażenia zarówno zawodnikom, jak i kibicom.

Bezpieczeństwo na trasie zapewniało 65 policjantów oraz około 140 strażaków z ochotniczych straży pożarnych: dzięki ich staraniom, przejazd kolarzy odbył się bez żadnych incydentów, co pozwoliło kibicom bez zakłóceń cieszyć się sportowymi emocjami.



# Parking przy olkuskim szpitalu: „mandaty” oraz wątpliwości prawne

## OLKUSZ

A.N.Q.A.

Mieszkańcy korzystający z usług Nowego Szpitala w Olkuszu coraz częściej zwracają uwagę na problemy związane z parkowaniem na terenie placówki: wprowadzenie parkomatów miało na celu uporządkowanie tam ruchu, jednak w praktyce system ten stał się dla pacjentów źródłem frustracji. Sprawa nabiera szczególnego znaczenia, gdy mowa o mandatach wystawianych za przekroczenie czasu parkowania o kilkanaście minut czy o naliczaniu opłaty dodatkowej w wysokości 150 złotych. „Nie można tego nazwać inaczej, jak tylko szykanowaniem i dręczeniem pacjentów szpitala.” – twierdzi Czytelniczka interweniująca niedawno w naszej redakcji. Co warto zaznaczyć, tego typu działania mogą być także wątpliwe pod kątem prawnym.

Przypominamy, że w czerwcu bieżącego roku Nowy Szpital w Olkuszu wprowadził na terenie lecznicy strefę płatnego parkowania: administracja szpitala uzasadniała swoją decyzję poprawą organizacji ruchu oraz bezpieczeństwa na terenie placówki, gdzie wcześniej często dochodziło do zatorów. Spotkało się to jednak z falą krytyki ze strony pacjentów, którzy podkreślają, że, zgodnie z wprowadzonym systemem, opłaty trzeba uiszczać za z góry określony czas, podczas gdy kolejki do lekarzy potrafią być nieprzewidywalne i nigdy nie wiadomo, jak długo przyjdzie nam czekać na wizytę.

### Przykra niespodzianka

Jedną z osób, które doświadczyły takich problemów, jest nasza Czytelniczka, regularnie korzystająca z zabiegów rehabilitacyjnych: zgodnie z jej relacją, 6 sierpnia kobieta wykupiła bilet na 2 godziny, który był ważny do godziny 12:51, natomiast już o godzinie 13:03 wystawiono jej mandat. Jak tłumaczy nasza rozmówczyni, z przyczyn od niej niezależnych nie

była w stanie przewidzieć, czy zabiegi zakończą się w przewidzianym czasie. Dodatkowo, ze względu na charakter swojej terapii, nie mogła kontrolować czasu ani wyjść na parking, aby przedłużyć wykupiony wcześniej bilet.

„Przez 2 tygodnie korzystałam z rehabilitacji na terenie szpitala. Przybliżony czas zabiegów rehabilitacyjnych miał wynosić do około dwóch godzin dziennie. Dlatego też, każdego dnia płaciłam za 2 godziny parkowania. Feralnego dnia moja wizyta się wydłużyła, gdyż każdy pacjent jest zależny od innych pacjentów oraz od dostępności aparatury i fizjoterapeuty. Nie ma ponadto możliwości wyjścia z terapii podczas zabiegu, aby przedłużyć czas parkowania. Poza tym, podczas zabiegów nie mogłam mieć przy sobie telefonu ani zegarka, więc tym bardziej trudno mi było kontrolować czas.” – opowiada nasza Czytelniczka.

### Płac i płaci!

Administracji szpitala odesłała z kolei kobietę do operatora parkomatów, u którego mogła złożyć reklamację. Pomimo opisanego zaistniałego sytuacji, została ona jednak odrzucona: firma stanowczo żądała od kobiety zapłaty opłaty dodatkowej, w przeciwnym razie grożąc windykacją. „Otrzymałam lakoniczną odpowiedź, że, zgodnie z regulaminem, bilet był nieważny, ponieważ czas parkowania został przekroczony i w związku z tym zasadne było wystawienie opłaty dodatkowej w wysokości 150 złotych. Firma żąda zapłaty do 20 sierpnia, a w razie braku owej opłaty straszy windykacją. Podkreślam jeszcze raz, nie mówię o sytuacji braku opłaty lub braku biletu. Miałam wykupiony parking na 2 godziny, a bilet znajdował się w widocznym miejscu, na masce samochodu.” – zaznacza pacjentka Nowego Szpitala w Olkuszu.

Zdaniem naszej rozmówczyni, system parkomatów jest wysoce nieprzyjazny dla osób korzystających z usług medycznych, jako że przewidzenie dokładnego czasu trwania swojej wizyty jest często niemożliwe, a wy-



maganie od pacjentów wychodzenia podczas prowadzonej terapii, aby przedłużyć wykupiony wcześniej czas parkowania, jest nie tylko uciążliwe, ale wręcz niehumanitarne. „Takie praktyki mogą być uznane za szykanowanie pacjentów, zwłaszcza gdy są to osoby starsze, schorowane lub poruszające się z trudem.” – słyszymy.

### Czy takie „mandaty” mają moc prawną?

Warto zwrócić również uwagę na aspekt prawny, gdyż nie wszyscy zdają sobie sprawę z faktu, że dokumenty pozostawiane przez kontrolerów biletów nie są mandatami: zgodnie z obowiązującymi przepisami, mandat to bowiem uproszczona kara za naruszenie prawa, którą mogą stosować takie instytucje, jak np. policja czy straż miejska. Jest to o tyle istotne, że w przypadku mandatów urzędy skarbowe mogą wszcząć egzekucję administracyjną, aby je wyegzekwować, a następnie chociażby zając środki na rachunku bankowym osoby, która popełniła wykroczenie. Wkładane za wycieraczkę samochodu do nas drogą pocztową) są zaś wezwaniami do zapłaty na rzecz określonego przedsiębiorcy.

Szereg prawników podważa zasadność takich opłat: mieniasz zauważają bowiem, że próby korespondencji z zarządcą parkingu, a zwłaszcza składanie reklamacji,

mogą działać głównie na korzyść zarządcy takiego obiektu. Jest to spowodowane koniecznością podania przez kierowcę swoich pełnych danych osobowych, co posiada kolosalne znaczenie, biorąc pod uwagę fakt, że do odpowiedzialności za opłatę parkingową może być pociągnięty wyłącznie kierowca, a nie np. właściciel pojazdu. Zarządcy często wykorzystują jednak niewiedzę kierowców, sugerując obowiązek wskazania osoby, która zaparkowała samochód, mimo że taki obowiązek może nakładać jedynie policja czy Inspekcja Transportu Drogowego.

### Czy przyjdzie czas na refleksję?

Parking przy Nowym Szpitalu w Olkuszu jest doskonałym przykładem na to, jak nieprzyjazne systemy parkowania mogą wpłynąć na osoby, które z różnych powodów nie są w stanie ściśle kontrolować czasu swojego postoju: być może warto zatem zastanowić się nad bardziej elastycznym oraz przyjaznym dla pacjentów systemem opłat, który uwzględniałby specyfikę korzystania z usług medycznych, np. w postaci pobierania podczas wyjazdu opłat za rzeczywisty czas parkowania? Obecny system wydaje się bowiem bardziej służyć interesom firm zarządzających parkingami, niż pacjentów, którzy są poniekąd zmuszeni z nich korzystać.

# Koncert zespołu Grota na zamku w Rabsztynie



## OLKUSZ

MOK w Olkuszu

**W sobotę na zamku w Rabsztynie wystąpił zespół Grota: pamiętacie występy Castle Dreams, założonego w 2008 roku we Wrocławiu przez gitarzystę i kompozytora Grzegorza Buczkowskiego? To poniekąd jego kontynuacja, choć w nowej formule i z nową muzyką, jak twierdzą wspomniani Buczkowski oraz skrzypaczka i wokalistka Sandra Piotrowska,**

będąca jednocześnie zielonogórską pedagogką.

Obecnie, oprócz największych hitów Castle Dreams, zespół Grota wykonuje nowy program, który można określić jako folk, rock, z elementami etnicznymi oraz pagan: na dziedzińcu warowni rozbrzmiewały covery znanych utworów oraz własne kompozycje zespołu. Mimo przytłaczającego upału, sporo zwiedzających wysłuchało zarówno pierwszej, jak i drugiej edycji koncertu.

INFORMACJA/PODZIĘKOWANIE

W pierwszą niedzielę września br. o godz. 12.00 będzie sprawowana siedemnasta

Msza święta w intencji

## Rodziny Swędziółów

w kościele Dobrego Pasterza w Olkuszu.

Zapraszamy.

W imieniu Taty, Brata oraz własnym, pragnę wyrazić podziękowania i wdzięczność wszystkim uczestnikom ceremonii pogrzebowej Mojej Mamy

## ŚP. Mieczysławy Chwast

Dziękuję za wspólną modlitwę, za zamówione Msze Święte, za wieńce i kwiaty, za słowa otuchy i nadesłane kondolencje.

Wyrazy wdzięczności za koncelebrację Mszy Pogrzebowej składam Proboszczom: ks. Mieczysławowi Miarce, ks. Grzegorzowi Gołuszcze i ks. Stanisławowi Litwie.

Dziękuję Burmistrzowi MiG Olkusz Panu Romanowi Piaśnikowi wraz z małżonką, Wiceburmistrzom, Radnym z Przewodniczącym Grzegorzem Grucą na czele, Dyrektorom i pracownikom jednostek organizacyjnych Gminy Olkusz, Dziękuję Przewodniczącemu Zarządu i pracownikom ZKG KM w Olkuszu, Dziękuję Przewodniczącej Rady Nadzorczej, Radnym, Wiceprezesowi Zarządu, Kierownikom Wydziałów i pracownikom Przedsiębiorstwa Wodociągów i Kanalizacji Spółka z o.o. w Olkuszu.

Dziękuję właścicielowi i pracownikom Zakładu Pogrzebowego Zbigniew Kwinta w Olkuszu oraz kwiaciarni Kwiaty Małgośka z Olkusza.

Szczególnie gorące słowa podziękowań kieruję do Rodziny, Przyjaciół, Sąsiadów oraz Znajomych.

Tadeusz Chwast

„Ludzie, których kochamy, zostają na zawsze, bo zostawili ślady w naszych sercach”

Serdeczne podziękowania rodzinie, przyjaciołom, sąsiadom, znajomym, którzy dzieli z nami smutek i żal, okazali wiele serca i życzliwości oraz uczestniczyli we Mszy Św. i ceremonii pogrzebowej



## Jana Macieja Tomsa

Wasza obecność, wsparcie oraz życzliwość były dla nas wielkim pocieszeniem w tym trudnym czasie.

Dziękujemy za modlitwę, intencję mszalną, wyrazy współczucia, złożone wieńce i kwiaty.

Wyrazy wdzięczności kierujemy również do zakładu pogrzebowego Pana Zbigniewa Kwinty za pełne szacunku i profesjonalizmu przygotowanie ceremonii.

Żona, Córka, Synowie, Synowa, Zięc oraz Wnuki





# Zdrowie & Uroda



## ALERGOLOG

**Gąsior Grzegorz dr alergolog, pulmonolog.** Centrum Medyczne „INTER MED” Olkusz, al. 1000-lecia 16. Wtorek od 15. Rej. telefoniczna: 32 479 10 00.

## CHIRURG

**Bartosz Dudzicz, chirurg onkolog,** chirurg ogólny, proktolog, konsultacje kwalifikacyjne do operacji, usg piersi i jamy brzusznej, proktologia, gojenie ran. Przyjmuje w poniedziałki godz. 16:00 - 19:30 [www.inter-med.pl](http://www.inter-med.pl), Rejestracja telefoniczna: (32) 479 10 00.

**Grzegorz Mocny dr n.med, specjalista chirurg, specjalista chirurgii plastycznej** Olkusz, ul. kr. K Wielkiego 28. Center-Med. Czwartek od 17.00. Rejestracja telefoniczna: 604 979 399, 604 503 799.

**Sławomir Kaźmierczuk chirurg ogólny, proktolog,** konsultacje, biopsje, leczenie ran, zabiegi chirurgiczne, kwalifikacje do zabiegów. Centrum Medyczne „INTER-MED”, Olkusz, al. 1000-lecia 16. Rejestracja telefoniczna: 32 479 10 00. WTOREK 9.00-13.00.

## CHIRURG NACZYNIOWY

**Krzysztof Lenkiewicz chirurg naczyniowy.** Konsultacje, badanie USG DOPPLER żył i tętnic, diagnostyka miażdżycy, skleroterapia, leczenie żylaków. Przyjmuje: Centrum Medyczne „INTER-MED”, Olkusz, al. 1000-lecia 16. Rejestracja telefoniczna: 32 479 10 00. CZWARTEK 8:15-14:00.

## CHIRURG ORTOPEDA

**Kamil Zamarło ortopeda, traumatolog.** Konsultacje, USG narządu ruchu, blokady, osocze bogatopłytkowe, kwalifikacje do zabiegów. Centrum Medyczne „INTER-MED”, Olkusz, al. 1000-lecia 16. ŚRODA 15:45 - 19:30. Rejestracja telefoniczna: 32 479 10 00.

**Paweł Półkoszek specjalista chirurgii urazowej i ortopedycznej.** SALUD ul. kr. K. Wielkiego 110, Olkusz, telefon: 789 032 277, piątek 8.00-17.00.

**Przemysław Waluch ortopeda, traumatolog.** Konsultacje, USG narządu ruchu, blokady, kwalifikacje do zabiegów. Centrum Medyczne „INTER-MED”, Olkusz, al. 1000-lecia 16. Rejestracja telefoniczna: 32 479 10 00. Wtorek 14:00-19:00.

**Serafin Witold lek. med. specjalista ortopeda traumatolog, neuroortopeda mgr rehabilitacji.** Olkusz, Krakowskie Przedmieście 11/18 poniedziałek, piątek od 17.00. Telefon: 32 643 32 12, 606 327 510.

**Szumera Edyta dr ortopeda dziecięcy oraz dla dorosłych.** Przyjmuje: Centrum Medyczne „INTER MED”, Olkusz, al. 1000-lecia 16. Rejestracja telefoniczna: 32 479 10 00.

**Waldemar Pasich specjalista chirurgii urazowej i ortopedycznej, specjalista medycyny sportowej.** Olkusz, ul. kr. K. Wielkiego 28 (I piętro nad Bankiem Millennium), wejście od podwórza. Poniedziałek 17.00 - 19.00, czwartek 16.00 - 18.00. Rejestracja telefoniczna: 604 489 612.

## CHOROBY ZAKAŻNE

**Jadwiga Głowacka lek. med. specjalista chorób zakaźnych.** Centrum Medyczne ul. kr. K. Wielkiego 64 przyjmuje w piątek od godz. 16.00. Rejestracja telefoniczna: 32 645 44 70

## DERMATOLOG

**Dr n. med. Ewa Syguła - specjalista dermatolog, wenerolog.** Centrum Medyczne „INTER-MED”, Olkusz, al. 1000-lecia 16. Rejestracja telefoniczna: 32 479 10 00.

**Lek. med. Anna Dudek specjalista dermatolog, tricholog, lekarz medycyny estetycznej** - Dorośli i dzieci - choroby skóry, włosów (trichologia) i paznokci, badanie znamion, testy płytkowe, usuwanie zmian skórnych i blizn kriochirurgia, laser co<sup>2</sup> i frakcyjny, derm estetyczna - botox, kwas hialuronowy, polinukleotydy, kolagen, Olkusz ul. kr. K. Wielkiego 64; telefon: 32 645 44 70, [www.annadudek.pl](http://www.annadudek.pl)

**Zofia Latała-Otrębska, specjalista dermatolog, wenerolog** (leczenie dorosłych i dzieci). Olkusz, ul. Bylicy 1 pok. 11, poniedziałek, środa 16.00 - 18.00. Rejestracja telefoniczna: 602 236 380.

## DIABETOLOG

**Specjalistyczna Praktyka Lekarska Dorota Nowak.** Diagnostyka oraz leczenie cukrzycy i jej powikłań. Możliwość konsultacji dietetycznych. Olkusz, ul. Żeromskiego 4/28. Rejestracja telefoniczna w godz. 9.00 - 13.00: diabetolog - 505 163 293, dietetyk - 515 427 770.

## DIETETYK

**Magdalena Rogal-Izdebska, mgr psychodietetyki, dietetyk kliniczny.** Leczenie zaburzeń odżywiania, zmiana nawyków żywieniowych, odchudzanie. Olkusz, ul. Pakuska 64 (Marlino Medica) Tel. 32 626 17 31, 600 453 051. Czwartki: 15.00 - 18.00

## ENDOKRYNOLOG

**Elżbieta Lewandowska - Jabłońska, lekarz endokrynolog.** [www.inter-med.pl](http://www.inter-med.pl), Rej. telefoniczna: (32) 479 10 00.

## GINEKOLOG

**Bożena Niewiara, lek. med., ginekolog-położnik.** Ul. Nowa 13, poniedziałek i czwartek 17:00 - 18:00. Telefon: 695 942 182.

**Chmielewska Dominika dr ginekolog.** Przyjmuje: Centrum Medyczne „INTER MED” Olkusz, al. 1000-lecia 16. Środa 15:30 - 17:30. Rejestracja telefoniczna: 32 479 10 00.

**Gabinet Ginekologiczno - Położniczy Lek. Katarzyna Nadrowska.** Trzebinia ul. św. Stanisława 9 (Eibach Dental-Med Clinic) Poniedziałek, środa czwartek. Rejestracja telefoniczna: 727 434 981

**Jacek Szpringer, lek. med., specjalista ginekolog-położnik.** Olkusz, ul. Broniewskiego 8A. Rejestracja telefoniczna: 530 414 770, 32 645 43 96. Poniedziałek, środa, piątek 16:00 - 19:00.

**Marek Szpringer, lek. med., specjalista ginekolog - położnik.** Olkusz, Piłsudskiego 5, Poniedziałek, wtorek, piątek 15.30-17.30. tel. 606 647 961.

**Wodecka Katarzyna dr ginekolog.** Centrum Medyczne „INTER MED”, Olkusz, al. 1000-lecia 16. Rejestracja telefoniczna: 32 479 10 00.

## KARDIOLOG

**Anna Maria Bednarek dr n. med. specjalista kardiolog.** Certyfikowany Lekarz Lipidolog, echokardiografista. Ośrodek Specjalistycznych Usług Medycznych Subsilia facebook.com/lekarzolkusz.pl Rej. telefoniczna: 604 052 027

**Arkadiusz Kaleta, lek. med. kardiolog, specjalista chorób wewnętrznych.** Olkusz, ul. Krak. Przedmieście 11/1. Konsultacje, ECHO SERCA, USG, DOPPLER, HOLTER EKG i ciśnieniowy. Przyjmuje wtorek, piątek od 16.00. Rejestracja po 17.00. Telefon: 796 797 112.

**Katarzyna Michalak, lek. chorób dziecięcych, kardiolog dziecięcy.** Przyjmuje w soboty godz. 9:00 - 13:00 [www.inter-med.pl](http://www.inter-med.pl), Rejestracja telefoniczna: (32) 479 10 00.

**Janusz Rogóż specjalista kardiolog, internista, lekarz medycyny pracy.** Konsultacje, badania profilaktyczne, badania kierowców, EKG, ECHO serca, USG tętnic szyjnych. Przyjmuje: Centrum Medyczne „INTER-MED”, Olkusz, al. 1000-lecia 16. Rejestracja telefoniczna: 32 479 10 00. Przyjmuje w środy 16:30-19:30.

**Maria Rzemieniuk lek. med. specjalista kardiolog. Specjalista chorób wewnętrznych.** Ośrodek Specjalistycznych Usług Medycznych Subsilia facebook.com/lekarzolkusz.pl; Rejestracja telefoniczna: 604 052 027.

**Paweł Nadrowski dr n.med., specjalista kardiolog.** Konsultacje. EKG. UKG (Echo serca). Holter EKG i ciśnieniowy. Olkusz, ul. K. Wielkiego 64. Rejestracja telefoniczna: 734 096 969. Przyjmuje w poniedziałki i czwartki.

**Tomasz Łuszczek, Lekarz specjalista kardiolog.** Przyjmuje w poniedziałki w godz. 8:30 - 13:00 i w czwartki godz. 16:00 - 20:00. [www.inter-med.pl](http://www.inter-med.pl), Rejestracja telefoniczna: (32) 479 10 00.

**Wojciech Kwaśniewski, dr n. med., specjalista kardiolog.** Diagnostyka i leczenie nadciśnienia tętniczego, choroby wieńcowej oraz zaburzeń rytmu serca. EKG, Echo serca, Holter EKG, Holter ciśnieniowy, Test wysiłkowy na bieżni. Olkusz, ul. Kr. K. Wielkiego 28 (I piętro), czwartek od godz. 17. Telefon: 784 099 674.

## LARYNGOLOG

**Beata Winiarczyk, dr n. med., specjalista laryngolog.** Kwalifikacje do operacji. Badania okresowe. Centrum Medyczne, ul. kr. K. Wielkiego 64, pokój 15, poniedziałek 16.30 - 19, środa 16.30 - 19, piątek. 14-18, telefon: 32 645 44 70, 696 514 481.

**Elżbieta Stępniewska, lek. laryngolog.** Olkusz, ul. Sławkowska 4 („GAL-MED”), Rejestracja tel: 506 312 032, 32 754 34 64 (po 14.). Poniedziałek, czwartek 15.00 - 18.00.

**Sylwia Kocierz, dr n. med., specjalista laryngolog.** Olkusz, ul. Sławkowska 4 („GAL-MED”). Rejestracja telefoniczna: 506 312 032, 32 754 34 64 (po 15). Wtorek i piątek 17.00 - 19.00.

## MEDYCYNĄ NATURALNA

**Biorezonans. Pijawki, świecowanie uszu, akupunktura ucha, refleksologia terapeutyczna stóp, masaż, bańka próżniowa, ogniowa.** Gabinet „Twoja Aura” Olkusz, ul. Sławkowska 5/5b, wjazd od Lewiatana. Telefon: 604 135 486.

**Pijawki, masaże, bańki chińskie, ogniowe.** Dojazd do klienta. Studio Natura. Telefon: 660 408 193

## NEUROLOG

**Elżbieta Kulka, specjalista neurolog.** Olkusz, ul. kr. K. Wielkiego 28, poniedziałek 16:00 - 18:00. Telefon: 603 166 862.

**Elżbieta Kulka specjalista, neurolog.** Konsultacje. Centrum Medyczne „INTER-MED”, Olkusz, al. 1000-lecia 16. Przyjmuje w środy w godz. 17:00-19:30. Rejestracja telefoniczna: 32 479 10 00.

**Katarzyna Haberka-Skulska specjalista neurolog.** Konsultacje. Centrum Medyczne - Rehabilitacyjne Marlino-Medica Olkusz ul. Pakuska 64, rejestracja telefoniczna: 32 62 61 731, 600 453 051. Przyjmuje w środy w godz. 16.15 - 18.00.

**Renata Mędrak-Januszek, specjalista neurolog.** Olkusz, ul. K. K. Wielkiego 28, poniedziałki. Rejestracja telefoniczna: 501 760 436.

## NEUROCHIRURG

**Graniccki Aleksander dr neurochirurg.** Centrum Medyczne „INTER MED”, Olkusz, al. 1000-lecia 16. Rejestracja telefoniczna: 32 479 10 00.

**Jędrzej Kubica, lek. specjalista neurochirurgii i medycyny estetycznej.** [www.inter-med.pl](http://www.inter-med.pl), Rejestracja telefoniczna: (32) 479 10 00.

## OKULISTA

**Anita Lyssek - Boroń, dr hab. n. med. specjalista chorób oczu.** Szeroka diagnostyka oka (OCT, USG, foropter), wieloletnie doświadczenie w chirurgii zaćmy, jaskry, siatkówki. Olkusz, ul. Parkowa 9a, Przyjmuje: wtorek, czwartek od 16:30. Rejestracja telefoniczna: 606 790 500.

**Katarzyna Rataj - Pająk specjalista chorób oczu, badania niemowląt, dzieci i dorosłych:** diagnostyka okulistyczna, OCT, wady wzroku, zez, niedowidzenie, okulary, soczewki kontaktowe, badania profilaktyczne. VIS-OPTICA, Olkusz al. 1000-lecia 20. Gabinet czynny codziennie od 14.00. Rejestracja telefoniczna: 784 820 130. Przypadki pilne: 508 177 970.

**Magdalena Kuchno-Jop specjalista chorób oczu.** Konsultacje, wady wzroku, komputerowe badanie wzroku, dobór soczewek, pomiar ciśnienia gałki ocznej, leczenie zaćmy, OCT, medycyna pracy. Przyjmuje: Centrum Medyczne „INTER-MED”, Olkusz, al. 1000-lecia 16. Rejestracja telefoniczna: 32 479 10 00. ŚRODA 15:00 - 17:00.

## OPTYKA

**„VIS-OPTICA” - SALON OPTYCZNY.** Oferujemy okulary korekcyjne i przeciwsłoneczne, soczewki kontaktowe i akcesoria, badanie okulistyczne, tomografia oka - OCT. Olkusz, al. 1000-lecia 20, tel. 882 525 833. Poniedziałek, czwartek, piątek, 9.00 - 17.00, wtorek 10.00 - 18.00, środa 10:00 - 16:00, sobota 10.00 - 13.00.

**Zakład Optyczny Anna Biały ul. Bylicy 1, Olkusz.** Badanie wzroku, refundacja NFZ. Okulary korekcyjne, okulary przeciwsłoneczne. Poniedziałek - piątek 9.00 - 16.00. Telefon: 887 246 341

## PEDIATRA

**Grażyna Żak-Pietras lek. med. pediatra** specjalista medycyny rodzinnej. Rejestracja telefoniczna: 698 941 921

**Małgorzata Bargiel-Padło, specjalista chorób dzieci.** Pediatryczne wizyty domowe, Olkusz, ul. Żuradzka 27. Tel. 602 224 220, 32 643 08 89.

**Stanisław Pająk dr n. med. specjalista chorób dzieci, neonatolog.** Diagnostyka i leczenie dzieci i noworodków, badania USG: głowy, jamy brzusznej, stawów biodrowych. Olkusz, al. 1000-lecia 20 (budynek Vis-Optica). Rejestracja telefoniczna: 502 233 855.

**Tomasz Rzemieniuk, dr n. med., specjalista chorób dzieci.** Olkusz, ul. Nowowiejska 63. Przyjęcia w gabinecie oraz wizyty domowe. USG, EKG, HOLTER. Rejestracja tel: 602 776 052. Ośrodek Specjalistycznych Usług Medycznych Subsilia facebook.com /lekarzolkusz.pl

## PODOLOG

**ABC stóp, podolog Agnieszka Pałová zaprasza na specjalistyczne zabiegi stóp.** Olkusz, ul. Sławkowska 5, tel. 698 919 343. Facebook: gabinet zdrowych stóp.

**Gabinet Podologiczny Zdrowe Stopy mgr Paulina Węglarz.** Usługi kosmetyczne i lecznicze dla Twoich stóp. Olkusz, ul. Lipowa 5. Rejestracja telefoniczna: 517 952 536. [www.podologolkusz.pl](http://www.podologolkusz.pl)

## PSYCHIATRA/PSYCHOTERAPIA

**Agata Majda, psycholog, terapia eegbiofeedback, terapia krótkoterminowa, badania psychologiczne do orzecznictwa.** Rejestracja telefoniczna: 512 331 430. [www.pracowniaterapeutyczna.eu](http://www.pracowniaterapeutyczna.eu)

**Anna Rogal-Paciej, lekarz psychiatra.** Leczenie zaburzeń depresyjnych, nerwicowych, lękowych, snu i innych. Olkusz ul. Jana Kantego 28 (Pro Familia), telefon: 32 754 35 22. Poniedziałki: 15:00-19:00.

**Gabinet Psychologiczny Katarzyna Kaska-Biś.** Wczesna interwencja psychologiczna. Diagnoza i terapia dzieci, młodzieży, dorosłych. Olkusz, ul. Gęsia 2, tel. 608 462 479.

**Gabinet Psychoterapii Uzależnień mgr Ewa Janiszewska, Certyfikowany Sp. Psychoterapii Uzależnień.** Przyjmuje: Olkusz, ul. kr. K. Wielkiego 28. Rejestracja telefoniczna: 694 839 534.



## Lekarzu, daj się znaleźć pacjentom.

Wpis w Pomocniku Pacjenta stały abonament miesięczny 120 zł

# Telefon: 515 266 722



# Zdrowie & Uroda

**Lidia Nalaskowska - psychoterapia, psychoanaliza, terapia rodzinna, terapia uzależnień.** Przyjmuje: Centrum Medyczne „INTER-MED”, Olkusz, al. 1000-lecia 16. Rejestracja telefoniczna: 32 479 10 00. Poniedziałek: 13:00 - 20:00

## REHABILITACJA

**Dominika Latos, mgr fizjoterapii dziecięcej, specjalista fizjoterapii.** Terapeuta NDT-BABATH dla dzieci. Telefon: 604 113 308. Olkusz, ul. K. K. Wielkiego 63, piętro -1 (Medesto).

**Izabela Kiełtyka, mgr fizjoterapii.** „FIZJOMED” masaż, ćwiczenia, zabiegi fizykalne. Olkusz, ul. kr. K. Wielkiego 28 (I piętro obok Skarbka) Telefon: 600 585 055. www.fizjomed-olkusz.pl

**Katarzyna Łuszczek, rehabilitantka.** Przyjmuje we wtorki godz. 16:00 - 19:00. www.inter-med.pl, Rejestracja telefoniczna: (32) 479 10 00.

## STOMATOLOGIA

**Agnieszka Barrera Ramos lek. dentysta.** Olkusz, kr. K. Wielkiego 54A. Poniedziałek, środa, czwartek 9.30 - 19.00. Telefon: 660 725 411

**Agnieszka Janikowska lek. dent.** Olkusz, ul. Kościuszki 30. Poniedziałek 14.00 - 19.00, środa 8.30 - 13.30, czwartek 14.00 - 20.00. Rejestracja telefoniczna: 32 726 28 87, 668 525 532.

OGŁOSZENIA PŁATNE

**CenterDent Gabinety Stomatologiczne,** dr n. med. lek. stom. Dorota Supernak-Bobko, lek. stom. Paulina Kłapcińska, lek. dent. Anna Rudzińska. Olkusz, ul. kr. K. Wielkiego 14, telefon: 32 643 25 30.

**Krzysztof Jasiński lek. stomatolog, specjalistyczna praktyka lekarsko-dentystyczna.** Olkusz, ul. Bylicy 1, pok. 306, poniedziałek - czwartek 10.00 - 15.00. Rejestracja w godzinach pracy gabinetu lub telefonicznie: 694 547 959.

**Maria Buczynowska-Serafin, lek. stomatolog. Rentgen stomatologiczny** Olkusz, ul. Świętokrzyska 2. Telefon: 32 643 32 12, 606 327 510. Poniedziałek i czwartek od 14.00, wtorek i piątek od 10.00.

**Maria Trzcionkowska, lek. dentysta.** Specjalistyczna praktyka lekarska. Olkusz, ul. Górnicza 1. Poniedziałek, środa, piątek 9.00 - 20.00. Telefon: 606 305 405.

**Prywatny gabinet dentystyczny, lek. dent. Krzysztof Kluczewski,** Olkusz ul. Na Skarpie 14 (vis a vis kładki nad torami). Godziny przyjęć: poniedziałek, środa od 14.00; wtorek, czwartek od 16.30; sobota od 8.00 do 11.00. Telefon: 32 645 21 08.

**Renata Szpringer, lekarz stomatolog.** Olkusz, ul. Broniewskiego 8A. Rejestracja telefoniczna: 602 276 667.

**Tomasz Curyło lek. dent. Spec. stom. zachowawczej z endodoncją.** Olkusz, ul. Kościuszki 30. Poniedziałek: 9.00 - 14.00, środa: 10.00 - 18.00, czwartek: 8.00 - 11.00, piątek: 10.00 - 18.00. Telefon: 32 726 28 87, 668 525 532.

**ZIMOWSCY STOMATOLOGIA** Olkusz, ul. F. Nullo 35b. Poniedziałek, środa, piątek 9.00 - 14.00, wtorek, czwartek 9.00 - 19.00. Telefon: 32 754 25 18.

## CHIRURGIA STOMATOLOGICZNA

**Specjalistyczny Gabinet Chirurgii Stomatologicznej Barbara Kucharzewska - Malik, specjalista chirurgii stomatologicznej.** Olkusz, ul. kr. K. Wielkiego 28, I p. Pon i wtorek 8.00 - 14.00, środa i piątek 12.00 - 18.00, czwartek 8.00 - 14.00. Rejestracja pacjentów w gabinecie. Telefon: 601 805 027. Umowa z NFZ.

## TECHNIKA DENTYSTYCZNA

**Laboratorium protetyczne Vinsdent Paulina Siola.** Wykonywanie i naprawa protez dentystycznych, szyn zgryzowych, koron i mostów. Implantoprotetyka. Olkusz, ul. Nowa 13. Telefon: 537 447 632.

**„Somadent”, ekspresowe wykonywanie protez, sklejenia, dostawienia zębów, klamer na oczekaniu.** Olkusz, ul. Mickiewicza 12 (dawnej Szpitalna 5). Telefon: 32 754 41 23, poniedziałek - piątek 9.00 - 17.00, sobota 9.00-10.00.

## URODA

**Gabinet kosmetyczny „URODA”** Endermologie - zbiegi modelujące, antycellulitowe, ujędrniające twarz i ciało, złuszczenie ziołowe, kwasowe, makijaż leczniczy Jane Iredale, kosmetyka pielęgnacyjna i lecznicza. Olkusz, ul. Kr. Kazimierza Wielkiego 10/4 I piętro. Telefon: 663 166 872 www.gabinet-uroda.pl

**Lek. med. Anna Dudek, specjalista dermatolog, tricholog, lekarz medycyny estetycznej.** Peelingi (kwasy), botox, kwas hialuronowy, kolagen, polinukleotydy, mezoterapia, laser odmładzanie i zabiegi, włosy-zabiegi i indywidualne leki robione, osocze PRP/fibryna iPRF Olkusz ul. kr. K. Wielkiego 64; telefon: 32 645 44 70, 604 197 937

## UROLOG

**Ewa Czapkiewicz specjalista urolog.** Konsultacje, USG dróg moczowych, leczenie infekcji i nietrzymania moczu. Przyjmuje: Centrum Medyczne „INTER-MED”, Olkusz, al. 1000-lecia 16. Rejestracja telefoniczna: 32 479 10 00. Środa 08:40 - 14:00.

**Ryszard Satalecki - specjalista urolog.** Przyjmuje w poniedziałek 12.30 - 14.00, ul. Jana Pawła II 30, Olkusz. Choroby nerek, prostaty, kamica moczowa, diagnostyka USG i leczenie. Rejestracja 9.00 - 15.00. Telefon: 32 643 30 19.

## USG

**Bożena Szpringer, lek. med., radiolog.** Wtorek, czwartek - Przychodnia „Esculap”, Olkusz, ul. kr. K. Wielkiego 28 (obok „Skarbka”). Godziny przyjęć: 15.30 - 18:00, telefon: 32 643 38 46, 600 249 359.

**Leszek Albinak lek. spec. chorób wewnętrznych - Indywidualna Praktyka Lekarska, Doppler, USG:** piersi, staw biodrowy niemowląt, jamy brzusznej, tarczycy, przepływy nóg, szyja, staw kolanowy. Rejestracja poniedziałek - sobota 8.00 - 20.00. Telefon: 600 686 603, www.usgolkusz.pl

**Natasza Idzikowska** Centrum Medycznym INTER-MED Olkusz wykonuje badania: USG piersi, USG jamy brzusznej, USG układu moczowego, USG szyi, USG tarczycy, USG ślinianek, USG węzłów chłonnych (w tym USG szyi, USG dołków pachowych), USG jąder, USG tkanek miękkich, USG blizny.

**Lekarzu daj się znaleźć**  
Ogłoszenie od **120,00 zł / miesiąc**  
Tel. 515 266 722

**BADANIE WZROKU**  
Realizacja recept NFZ

- bezpłatne badanie wzroku \*
- okulary korekcyjne
- szkła progresywne 50% TANIEJ
- okulary przeciwsłoneczne

\* szczegóły w salonie

Zakład Optyczny Anna Biały ul. Bylicy 1 Olkusz  
Tel. 887 246 341 pon. - pt. 9.00 - 16.00

**vis-optica**  
SALON OPTYCZNY  
GABINET OKULISTYCZNY

Olkusz, al. 1000-lecia 20, tel. 882 525 833

**Rabat 40 zł** na okulary powyżej 189 zł dla dorosłych przy realizacji recepty okularowej z gabinetu okulistycznego VIS-OPTICA

**Gabinet Lekarski - lekarz Witold Serafin**  
specjalista ortopeda i traumatolog

- leczenie schorzeń i urazów narządu ruchu, poradnia leczenia bólu układu mięśniowo-szkieletowego
- leczenie zachowawcze (blokady, osocze PRP)
- zabiegi operacyjne Szpital Rydygiera w Krakowie
- USG stawów

Olkusz Krakowskie Przedmieście 11/18  
przyjmuje poniedziałek, piątek, środa (lub czwartek)  
Po wcześniejszej rejestracji  
tel. 32 643 32 12, 606 327 510

**OL DENT**  
Prywatne Gabinety Stomatologiczne

Olkusz, ul. Kościuszki 30  
(vis a vis Super-Sam „przy światłach”)  
Czynne w godz. 8:00-20:00

Świadczymy usługi stomatologiczne w zakresie:

- stomatologii zachowawczej
- stomatologii dziecięcej
- protetyki
- endodoncji
- chirurgii stomatologicznej
- RTG (radiowizjografia)
- RTG pantomograficzne

**REJESTRACJA:**  
32 726 28 87  
668 525 532

www.oldent.com.pl

**centerDENT**

Olkusz, ul. K. K. Wielkiego 14  
czynne w godzinach 9<sup>00</sup>-17<sup>00</sup>  
☎ 32 643 25 30

**GABINETY STOMATOLOGICZNE**  
**RENTGEN STOMATOLOGICZNY**  
(panoramyczny, punktowy, cefalometryczny)

- Protetyka (protezy szkieletowe, akronowe, porcelana na cyrkonie, bonding-Hollywood smile)
- Stomatologia zachowawcza i endodoncja, mikroskop
- Stomatologia dziecięca (podtlenek azotu)
- Chirurgia (chirurgiczne usuwanie zębów mądrości, podcinanie wędzidełek u dzieci)
- Profilaktyka stomatologiczna.

www.centerdent.pl

**Centrum Medyczne S5**  
TWOJA PORADNIA SPECJALISTYCZNA

ul. Kazimierza Wielkiego 63, 32-300 Olkusz

Tel.: +48 668 127 238  
Tel.: +48 32 754 62 22  
rejestracja@cms5.pl | www.cms5.pl

Pon-Pt 10:00 - 21:00  
Sobota wg harmonogramu  
Niedziela nieczynne

SIGNAL IDUNA WSPÓŁPRACUJEMY Z: COMPENSA MEDYCAL INSURANCE GROUP  
DZU MEDICOVER POLMED Future healthcare

**ALERGOLOG**  
Lek. Monika Godulska  
Lek. Agata Pięga - Stępniewska

**CHIRURG / CHIRURG ONKOLOG**  
Lek. Sebastian Mosiej

**CHIRURG NACZYNIOWY**  
Lek. Łukasz Szkółka  
Lek. Aleksander Czajka

**DERMATOLOG**  
Lek. Beata Gimlewicz-Pięta

**DIETETYK**  
Mgr inż. Sonia Zastawnik

**NEUROCHIRURG**  
Lek. Wojciech Kukier

**EMG**  
Lek. Małgorzata Cisowska-Babraj

**ENDOKRYNOLOG/ DIABETOLOG**  
Dr n. med. Agnieszka Żak-Gotąb

**KARDIOLOG**  
Dr n. med. Agnieszka Sikora-Puz

Dr n. med. Katarzyna Bańska Kisiel

Dr n. med. Andrzej Kutach

Dr n. med. Michał Majewski

**LARYNGOLOG**  
Lek. Zyta Szkulik-Bugaj

**NEUROLOG**  
Dr hab. n. med. Przemysław Puz

**OKULISTA**  
Dr n. med. Anna Orlicka-Mosiej

**ORTOPEDA**  
Lek. Wojciech Gotąb

**PSYCHOLOG**  
Mgr Justyna Jochymek

**REUMATOLOG**  
Dr n. med. Elżbieta Semik-Grabarczyk

**UROLOG**  
Lek. Marek Pogodziński

**Nocna i świąteczna opieka zdrowotna**  
na terenie powiatu olkuskiego w Nowym Szpitalu w Olkuszu

OLKUSZ, ul. 1000-lecia 13, nowy budynek z bud. administracji, telefon: 41 240 13 45.  
WOLBROM, ul. Skalska 22 (Miejsko-Gminne Centrum Medyczne WOL-MED) telefon: 32 644 10 29, 32 644 12 74.

Świadczona w zakresie POZ od pon. do pt. od 18.00 do 8.00 dnia następnego oraz całonocowo w dni ustawowo wolne od pracy.

**SWE MOT** HURTOWNIA MOTORYZACYJNA

Olkusz, ul. Sikorka 21. Czynne pon.-pt. 8:18, sob. 8:14  
☎ 32 645 06 60 ☎ 601 52 52 10

Oleje, filtry, akcesoria i profesjonalne narzędzia samochodowe

**KOMPLEKSOWE USŁUGI POGRZEBOWE**  
A. M. Kostulski Olkusz, ul. Szpitalna 22  
☎ 32 643 01 59 | 32 643 17 65  
☎ 604 249 478 | 608 559 224

**OFERTA SPECJALNA:**  
bezpośrednia transmisja internetowa z ceremonii pogrzebowych, za zgodą rodziny - gratis!  
Wypłacamy zasiłek pogrzebowy przed pogrzebem. Chłódna gratis.

**KOMPLEKSOWE USŁUGI POGRZEBOWE**  
mgr Zbigniew Kwinta  
Olkusz, ul. Szpitalna 14  
☎ 32 643 06 07, 32 643 48 33,  
502 35 43 32  
Wypłacamy zasiłek pogrzebowy przed pogrzebem  
**WŁASNA CHŁODNIA**

Naprawa komputerów PC i laptopów  
**601 623 740**

**Dojazd do klienta**

**SKUP I SPRZEDAŻ ZŁOTA**  
atrakcyjne ceny, super warunki.  
> **KOMIS** <  
Tomasz Kiełtyka  
Olkusz, Kasztanowa 4,  
czynne: pon.-sob. 8.00-20.00  
Tel. 512 777 884

**TYGODNIK REGIONALNY „PRZEGLĄD OLKUSKI”**  
Redaktor naczelny: Mateusz Pabian  
Redakcja: redakcja@przegląd.olkuski.pl  
Wydawca: Wydawnictwo NEON sp. z o.o. z siedzibą w Olkuszu, ul. Bylicy 1, pok. 301.  
Skład: Karolina Bartosik Druk: Polska Press Sp. z o.o.

Adres redakcji: 32-300 Olkusz, ul. Bylicy 1, pok. 301  
tel. 504 178 786  
Internet: www.przegląd.olkuski.pl  
Przyjmowanie ogłoszeń: Olkusz, ul. Bylicy 1, pok. 301

W przypadku publikacji materiałów niezamówionych oraz listów do redakcji zastrzega się prawo do adiacji i opatrzenia nadesłanych materiałów tytułem. Nie publikujemy listów nieopisanych nazwiskiem i adresem - można zastrzec nazwisko i adres do wiadomości redakcji. Materiałów niezamówionych redakcja nie zwraca. Poglądy redakcji wyrażają jedynie teksty podpisane „Redakcja”. REDAKCJA NIE ODPOWIADA ZA TREŚĆ ZAMIESZCZANYCH OGŁOSZEŃ.  
Kolportaż: Przegląd Olkuski kolportowany jest do wszystkich mieszkań i firm w Olkuszu (także na Pomorzanie) oraz do: Kluczek, Bogucina Dużego, Bogucina Małego, Bolestawa, Braciejówki, Bukowna, Bydlina, Chelma, Chelma, Cieslina, Czubrowiec, Golcowa, Golcowa Nadmłynna, Gorenio, Nutek, Gór Bydliskich, Jangrota, Jaroszcza, Kluczek, Kluczek Osady, Kolbarku, Kosmolowa, Krążka, Krza, Krzykawy, Krzykawki, Krzywopół, Kwasniowa, Lasek, Osieka, Michałówki, Pazurka, Podlipa, Przegini, Rabsztyna, Rada ica, Rodak, Ryczówka, Steniczna, Starego Bukowna, Sutozowej, Troksa, Trzydziąca, Ujkowa Nowego, Witeradowa, Wodzącej, Wolbromia, Zarzecza, Zawady, Zimnodolu, Zedermana, Żurady.





Zadanie publiczne pod nazwą „Piknik Integracyjny w ŚDS Olkusz”, realizowane przez Olkuskie Stowarzyszenie PROGRES przy wsparciu finansowym Powiatu Olkuskiego.



W dniu 20.08.2024 r. w Środowiskowym Domu Samopomocy w Olkuszu odbył się Piknik Integracyjny. Przedsięwzięcie to zostało sfinansowane z budżetu Powiatu Olkuskiego w ramach współpracy z organizacjami pozarządowymi i zorganizowane przez Olkuskie Stowarzyszenie PROGRES na co dzień prowadzące Środowiskowy Dom Samopomocy w Olkuszu. Zadanie, które wpisuje się w działania integracyjno – terapeutyczne oraz aktywizujące, miało charakter spotkania integracyjnego osób wykluczonych: z niepełnosprawnością, starszych, samotnych z terenu powiatu olkuskiego. Podczas pikniku uczestnicy mogli m.in. poczuć się jak na prawdziwym wybiegu, prezentując się podczas pokazu mody w stylizacjach przygotowanych w dwóch kategoriach: sportowo-plażowej oraz na letnie eventy. Kolejną atrakcją był występ artystyczny, podczas którego beneficjenci mieli okazję wykazać się swoimi umiejętnościami artystyczno – wokalnymi, a następnie zmagali się w konkurencjach zręcznościowo – sportowych. Każdy z zaangażowanych uczestników otrzymał nagrodę. W trakcie pikniku prezentowane były także wytwory artystyczne, które powstały podczas zajęć realizowanych w ramach projektu. Zwieńczeniem występów była radosna zabawa integracyjna przy muzyce, poczęstunku, rozmowach i pięknej pogodzie, która korespondowała z nastrojami uczestników, ich rodzin/opiekunów oraz zaproszonych gości. Na pikniku Powiat Olkusi reprezentowała Dyrektor Polityki Społecznej i Promocji Starostwa Powiatowego - Pani Magdalena Sołtysik oraz Główny Specjalista - Pani Dorota Czarnota. Imprezę prowadziła Prezes Olkuskiego Stowarzyszenia PROGRES - Pani Ilona Muchajer - Nagawiecka, która złożyła również podziękowania wszystkim przybyłym za uczestnictwo w pikniku, a szczególnie Starostwu Powiatowemu za dobrą współpracę ze Stowarzyszeniem oraz nieustanną otwartość na potrzeby uczestników.



## WÓJT GMINY KLUCZE

Podaje do publicznej wiadomości wyciąg z ogłoszenia o I przetargu ustnym (licytacji) na sprzedaż niezabudowanych nieruchomości w Kwaśniowie Górnym, Gmina Klucze

### 1. Przedmiotem przetargu są niezabudowane nieruchomości ujawnione w księdze wieczystej KR10/00079403/3 nr dz.:

- 1874/1 o pow.0,2010 ha, cena wywoławcza 94.530,00 zł +23% VAT
- 1874/3 o pow.0,2003 ha, cena wywoławcza 74.700,00 zł +23% VAT
- 1874/5 o pow.0,2000 ha, cena wywoławcza 74.570,00 zł +23% VAT
- 1874/12 o pow.0,2000 ha, cena wywoławcza 74.570,00 zł +23% VAT
- 1874/13 o pow.0,2004 ha, cena wywoławcza 88.700,00 zł +23% VAT
- 1874/15 o pow.0,2000 ha, cena wywoławcza 82.930,00 zł +23% VAT
- 1874/16 o pow.0,2000 ha, cena wywoławcza 74.570,00 zł +23% VAT
- 1874/17 o pow.0,2008 ha, cena wywoławcza 88.850,00 zł +23% VAT
- 1874/18 o pow.0,2239 ha, cena wywoławcza 89.700,00 zł +23% VAT
- 1874/20 o pow.0,2001 ha, cena wywoławcza 82.970,00 zł +23% VAT
- 1874/21 o pow.0,2010 ha, cena wywoławcza 88.940,00 zł +23% VAT

### 2. Przeznaczenie w miejscowym planie zagospodarowania przestrzennego i sposób zagospodarowania nieruchomości - zgodnie z Uchwałą Nr XLIX/305/2017 RADY GMINY KLUCZE z dnia 9 listopada 2017 r. w sprawie uchwalenia częściowej zmiany miejscowego planu zagospodarowania przestrzennego Gminy Klucze dla wyznaczonego terenu zabudowy letniskowej niskiej intensywności (ML2) w sołectwie Kwaśniów Górny

(...) § 20.

1. Wyznacza się teren zabudowy letniskowej niskiej intensywności, oznaczony symbolem 1ML2. 2. Dla terenu, o którym mowa w ust. 1 ustala się następujące przeznaczenie oraz zasady zabudowy i zagospodarowania: 1) Przeznaczenie podstawowe: zabudowa rekreacji indywidualnej; 2) Przeznaczenie dopuszczalne: a) obiekty i urządzenia sportowo-rekreacyjne, w tym place zabaw, b) garaże i budynki gospodarcze, c) zieleni urządzonej, d) obiekty małej architektury, e) komunikacja wewnętrzna, f) parkingi, miejsca postojowe, g) sieci, urządzenia i obiekty infrastruktury technicznej; 3) Parametry i wskaźniki zagospodarowania terenu: a) maksymalny wskaźnik powierzchni zabudowy 20%, b) minimalny wskaźnik powierzchni biologicznie czynnej 70%, c) wskaźnik intensywności zabudowy: – minimalny 0,01, – maksymalny 0,2; d) nieprzekraczalna linia zabudowy zgodnie z rysunkiem planu w odległości 8 m od linii rozgraniczających drogi 1KDD; e) obowiązuje zachowanie odległości budynków od kompleksów leśnych zgodnie z przepisami odrębnymi w zakresie ochrony przeciwpożarowej; (...)

<https://sfp.gison.pl/klucze?zoom=16.6&lat=50.3905937435303&lng=19.609338580320827&l=31774,38380,190909,190910,190911&b=20789>

### 3. Data i miejsce przeprowadzenia I przetargu: 27.09.2024 r. o godz. 10<sup>00</sup> w budynku Urzędu Gminy Klucze ul. Partyzantów 1, 32-310 Klucze

### 4. Przystępujący do przetargu zobowiązany jest wnieść wadium w wysokości do jednej nieruchomości 6.000,00 zł. (słownie: sześć tysięcy zł) w terminie do dnia 24.09.2024 r. włącznie. Za datę wniesienia wadium uważa się dzień, w którym kwota wadium wpłynęła na konto Urzędu Gminy Klucze w Banku Pekao SA nr: 48 1240 4748 1111 0000 4868 2084 z podaniem tytułu wpłaty: „Przetarg – nieruchomość w Kwaśniowie Górnym”.

Pełna treść ogłoszenia została podana do publicznej wiadomości przez wywieszenie na tablicy ogłoszeń Urzędu Gminy Klucze ul. Partyzantów 1, na stronach Biuletynu Informacji Publicznej Gminy Klucze oraz na stronie Gminy Klucze [www.gmina-klucze.pl](http://www.gmina-klucze.pl)

Szczegółowe informacje o przetargu można uzyskać w Urzędzie Gminy Klucze ul. Partyzantów 1, 32-310 Klucze, pok.307, tel. 32 6428 508 wew. 56.

# Olkuskie uroczystości Święta Wojska Polskiego

## OLKUSZ

A.N.Q.A.

15 sierpnia w całej Polsce odbyły się uroczystości związane ze Świętem Wojska Polskiego, upamiętniającym zwycięstwo polskich sił zbrojnych w Bitwie Warszawskiej; w naszym powiecie najważniejsze obchody tradycyjnie miały miejsce na rynku w Olkuszu, gdzie mieszkańcy wraz z lokalnymi i państwowymi władzami uczcili pod pomnikiem Józefa Piłsudskiego bohaterstwo polskich żołnierzy.

Święto Wojska Polskiego to dzień, w którym cała Polska oddaje cześć swoim żołnierzom, zarówno tym z przeszłości, jak i obecnym. To również okazja do przypomnienia sobie o znaczeniu wolności, niepodległości i suwerenności, które nie są dane raz na zawsze, lecz wymagają ciągłej troski i obrony. Dzień ten stanowi także okazję do refleksji nad rolą wojska we współczesnym świecie: w dobie nowych wyzwań, takich jak cyberbezpieczeństwo, wojny hybrydowe czy globalne zagrożenia terrorystyczne, rola armii w zapewnieniu bezpieczeństwa narodowego i międzynarodowego jest bowiem nie do przecenienia.

Główne uroczystości w naszym powiecie rozpoczęły się tradycyjnie mszą świętą za Ojczyznę w Bazylice



Rzymskokatolickiej pw. św. Andrzeja Apostoła w Olkuszu; następnie, uczestnicy udali się na rynek, gdzie, po wspólnym odśpiewaniu Mazurka Dąbrowskiego, przemówienie wygłosił Starosta Olkuski Bogumił Sobczyk. Kolejno, delegacje władz samorządowych i państwowych, lokalnych szkół oraz stowarzyszeń i organizacji złożyły wieńce pod pomnikiem Józefa Piłsudskiego.

Przypominamy, że Święto Wojska Polskiego zostało ustanowione ku pamięci Bitwy Warszawskiej, zwanej również Cudem nad Wisłą; bitwa ta miała miejsce w dniach 13 - 25 sierpnia 1920 roku i była jednym z kluczowych starć wojny polsko-bolszewickiej. Wojska polskie, dowodzone przez marszałka Józefa

Piłsudskiego, odniosły bowiem zwycięstwo nad Armią Czerwoną, powstrzymując marsz bolszewików na zachód Europy. Wydarzenie to jest uważane jest za jedno z największych zwycięstw w historii polskiego oręża oraz za kluczowy moment w obronie niepodległości odrodzonej Rzeczypospolitej.

Święto Wojska Polskiego zostało oficjalnie ustanowione w 1923 roku, a jego obchody szybko stały się ważnym elementem życia społecznego i narodowego: po II wojnie światowej, w czasach PRL, zmieniono datę święta na 12 października, nawiązując tym samym do bitwy pod Lenino. W 1992 roku, po upadku komunizmu, przywrócono natomiast pierwotną datę 15 sierpnia.



OGŁOSZENIE PŁATNE



## OGŁOSZENIE BURMISTRZA MIASTA I GMINY OLKUSZ

### WYCIĄG Z OGŁOSZENIA O PRZETARGU BURMISTRZ MIASTA I GMINY OLKUSZ Rynek 1

ogłasza IV przetarg ustny, nieograniczony, na sprzedaż udziału w wysokości 0,892 części w nieruchomości zabudowanej, składającej się z działki nr 2603 o powierzchni 480 m<sup>2</sup>, położonej w Olkuszu przy ulicy Króla Kazimierza Wielkiego 44, objęty księgą wieczystą: KR10/00059082/0.

Działka zabudowana jest budynkiem mieszkalno-użytkowym wzniesionym na przełomie XIX–XX wieku, murowanym, składającym się z budynku frontowego trzykondygnacyjnego, podpiwniczonego, przechodzącego od strony południowej w oficynę również trzykondygnacyjną, niepodpiwniczoną. Powierzchnia użytkowa budynku: 580,33 m<sup>2</sup>, powierzchnia piwnic i komórki lokatorskich: 99,58 m<sup>2</sup>. Gmina Olkusz jest właścicielem udziału w wysokości 892/1000 w w/w nieruchomości. Udział Gminy stanowi: 9 lokali mieszkalnych o łącznej powierzchni: 506,59 m<sup>2</sup> wraz z piwnicami i 5 komórkami o łącznej powierzchni: 99,58 m<sup>2</sup>.

Nieruchomość nie jest wpisana do rejestru zabytków ale jest ujęta w gminnej i wojewódzkiej ewidencji zabytków oraz jest chroniona na podstawie ustaleń w/w miejscowego planu zagospodarowania przestrzennego.

**Cena wywoławcza do przetargu wynosi 970 000,00 zł (słownie: dziewięćset siedemdziesiąt tysięcy złotych).** Przystępujący do przetargu zobowiązany jest wnieść wadium w pieniądzu w wysokości: **194 000,00 zł (słownie: sto dziewięćdziesiąt cztery tysiące złotych) w terminie do dnia 21.10.2024 r.** włącznie na konto Urzędu Miasta i Gminy w Olkuszu w Banku Pekao SA nr: 03 1240 4748 1111 0000 4868 9878 z podaniem tytułu wpłaty „Przetarg ul. K.K. Wielkiego 44”.

**Przetarg odbędzie się w dniu 25.10.2024 r. o godzinie 9<sup>00</sup> w budynku Urzędu Miasta i Gminy w Olkuszu, sala narad-parter.**

Pełny tekst ogłoszenia o przetargu podaje się do publicznej wiadomości poprzez wywieszenie na tablicy ogłoszeń Urzędu Miasta i Gminy w Olkuszu obok wejścia do Urzędu, zamieszczenie na stronie internetowej Urzędu [www.umig.olkusz.pl](http://www.umig.olkusz.pl) w dziale: Nieruchomości oraz [www.bip.malopolska.pl/umigolkusz](http://www.bip.malopolska.pl/umigolkusz) w dziale: Zamówienia Publiczne i Ogłoszenia Różne.

**Szczegółowe informacje można uzyskać w Wydziale Geodezji i Gospodarki Mieniem Urzędu Miasta i Gminy w Olkuszu w godzinach od 8:00 do 15:00 w pokoju 125, tel. (32) 6260125.**





# Bezpieczeństwo i ochrona przez cały rok. Co wybrać do domu – rolety zewnętrzne czy żaluzje fasadowe?



Jak połączyć estetykę domu z jego funkcjonalnością i bezpieczeństwem? Jednym z rozwiązań, które na to pozwalają jest wykorzystanie zewnętrznych osłon okiennych w postaci rolet zewnętrznych i żaluzji fasadowych. Latem chronią one wnętrza przed słońcem, a zimą przed stratami ciepła. Przez cały rok stanowią dodatkowe zabezpieczenie antywłamaniowe i korzystnie wpływają na estetykę budynku.

*ciąg dalszy na str. 2 dodatku*

## W numerze ponadto:

- Wybór materaca. Jak się za to zabrać - str. 3
- Ciepło zimą, chłodno latem i przytulnie przez cały rok - str. 4
- Budować bliżej sąsiada - str. 5
- Pleśń na ścianach - przyczyny, skutki i skuteczne metody walki - str. 6

REKLAMA

**BET-EPOX**  
POSADZKI DLA DOMU I PRZEMYSŁU

 Bet Epox  
[www.bet-epox.pl](http://www.bet-epox.pl)

**POSADZKI ŻYWICZNE  
BETON POLEROWANY**

**WYKONANIE:**

tel. 665 094 760

**SKLEP**



- ❖ ARTYKUŁY DEKORACYJNE
- ❖ ŻYWICE EPOKSYDOWE,  
POLIURETANOWE
- ❖ GRUNTY EPOKSYDOWE
- ❖ HYDROIZOLACJE
- ❖ MATY SZKLANE

**Olkusz**

**ul. kr. K. Wielkiego 102**

**tel. 737 180 319**







# Wybór materaca - jak się za to zabrać?

**Materac - chociaż spędzamy na nim około trzech tysięcy godzin rocznie, niespełna jedną trzecią naszego życia, to często do jego wyboru podchodzimy zbyt swobodnie. Bierzymy pierwszy lepszy produkt, na który akurat natrafimy. Warto natomiast poświęcić temu zakupowi więcej uwagi, bo jego wpływ na nasze codzienne funkcjonowanie jest niebagatelny.**

## Poradniki a rzeczywistość

Internet zalany jest bełkotem na wiele tematów, a wyłowić te rzetelne informacje jest czasem trudno. Nie inaczej sprawa ma się z materacami. W sieci znajdziemy bardzo dużo szkodliwych wręcz informacji, przekonujących o idealnym produkcie „właśnie dla Ciebie”! Łącznie z producentami oferującymi jeden model materaca nadający się podobno dla wszystkich. Natomiast indywidualne preferencje i przyzwyczajenia, różnice w budowie ciała i wadze, inne potrzeby związane z komfortem i twardością – to wszystko tak mocno nas różni, że nie sposób profesjonalnie pomóc klientowi bez jego wizyty w salonie z materacami. Tylko nasze własne ciało, rozmowa z doradcą i cierpliwość pozwolą nam wyeliminować możliwe błędy przy doborze.

## Pianka, sprężyna, hybryda, lateks

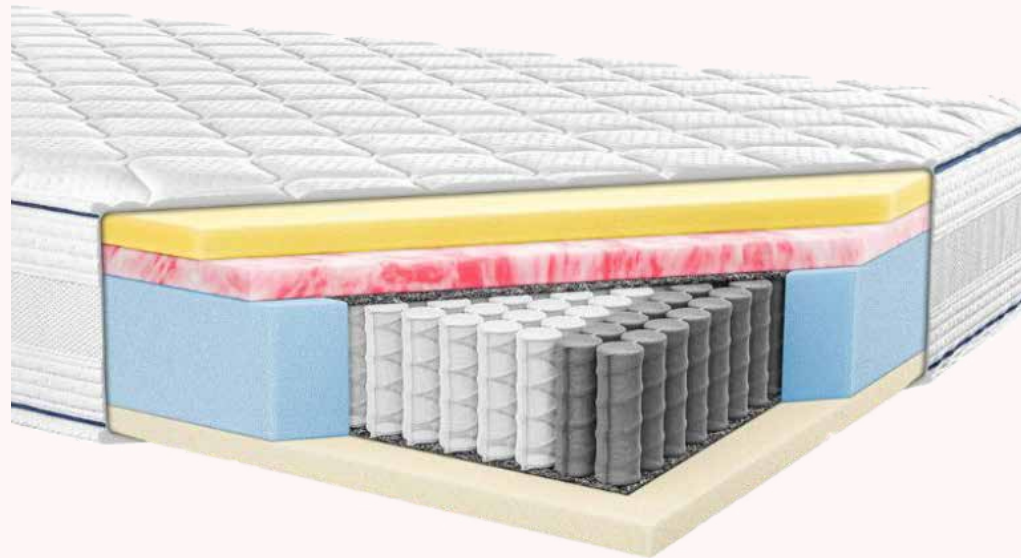
To cztery najczęściej spotykane kategorie na jakie „rynek” dzieli materace. I zakładanie, że szukamy sprężynowego, bo kolega z pracy ma i jest zadowolony – jest jednym z najczęstszych błędów. Każda z tych kategorii dzieli się dodatkowo na wiele różnych opcji i modeli, co sprawia, że ani pianka piance, ani sprężyna sprężynie nie jest równa. Wracamy więc do testowania i weryfikacji na własnej skórze w salonie, tylko wtedy realnie możemy poczuć różnicę.

## Pod materacem

Bardzo ważną kwestią, często ignorowaną, jest stelaż, na którym docelowo leży materac. Nieistotne, czy łóżko jest tapicerowane czy drewniane, wymyślne czy proste – materac powinien być umieszczony na stelażu elastycznym. Czyli takim, w którym deseczki się uginają chociaż w jedną stronę a przerwy pomiędzy nimi nie wynoszą więcej niż cztery centymetry. Znacznie podnosi to komfort użytkownika materaca oraz przedłuża jego żywotność.

## Producenci i gwarancje

Czemu jest ich tak wielu i którego wybrać? To zapewne jedno z kluczowych pytań jakie zadaje sobie osoba poszukująca nowego materaca. Zwłaszcza, jeśli robi to pierwszy raz. Materac wbrew pozorom jest produktem bardzo łatwym do wyprodukowania, stąd rynek dość mocno zalewają produkty pochodzenia „garażowego”. Aby uniknąć niepotrzebnego zawodu i koniecznej wymiany takiego materaca już po kilku, kilkunastu



miesiącach, warto postawić na marki z wieloletnim doświadczeniem. Zwłaszcza, że tego typu producenci mają już zazwyczaj swoje własne półprodukty (np. pianki) – opatentowane i sprawdzone w praktyce przez lata.

Dobrym sposobem weryfikacji producenta jest oferowana przez niego gwarancja na produkt. Materac to nie telewizor czy pralka, nikt nie będzie nas namawiał na zakup dodatkowej gwarancji. Za minimum przyzwoitości uznać możemy 5-letnią gwarancję. Jeśli jest krótsza, powinna zapalić się nam czerwona lampka. Ważna jest też treść gwarancji – aby obejmowała ona ewentualne odkształcenia materaca.

## Podsumowanie

Jak widać powyżej, wybór dobrego i przede wszystkim odpowiedniego dla nas materaca nie jest wcale taki prosty. Ale pamiętając jaki wpływ na jakość naszego życia ma zdrowy, regenerujący sen, warto się do tego przyłożyć. Wypunk-

tujmy więc najważniejsze kwestie i najczęściej popełniane błędy:

- Testuj i sprawdzaj różne modele na ekspozycji, doświadczony doradca powinien wskazać kilka opcji i wytłumaczyć skąd biorą się różnice
- Zapomnij o skalach twardości, dwa modele umieszczone w takiej samej skali mogą całkowicie różnić się komfortem, a ten już nie ma skali
- Nie zakładaj z góry, że szukasz materaca sprężynowego czy pianowego, bo ktoś takowy polecił. Dopiero samemu testując poczujesz różnicę między kategoriami
- Zapytaj o warunki gwarancji, czy na pewno dotyczy ona całego wkładu materaca a nie tylko jego elementów!

Dzięki uprzejmości Centrum Sypialni, [www.centrumsypialni.pl](http://www.centrumsypialni.pl)

REKLAMA



**CENTRUM SYPIALNI**  
MATERACE I ŁÓŻKA

## Profesjonalne doradztwo i dobór materaca

Materace dostępne od ręki

- ✓ Materace firm takich jak: Janpol, Hilding, Mollyflex, Curem
- ✓ Łóżka drewniane oraz tapicerowane
- ✓ Ściany tapicerowane
- ✓ Meble z litego drewna



Olkusz, ul. Mickiewicza 25

tel. 798240003

[www.centrumsypialni.pl](http://www.centrumsypialni.pl)



# Ciepło zimą, chłodno latem i przytulnie przez cały rok

Drodzy Czytelnicy, czy zastanawialiście się kiedyś, jak sprawić, by Wasze poddasze było ciepłe zimą, chłodne latem i przytulne przez cały rok? Jeśli tak, to mamy dla Was rozwiązanie, które może odmienić Wasze życie (i rachunki za ogrzewanie!). Mowa o pianie PUR otwartokomórkowej - nowoczesnym materiale izolacyjnym, który rewolucjonizuje sposób, w jaki myślimy o ocieplaniu poddaszy.

## Czym jest piana PUR otwartokomórkowa?

Wyobraźcie sobie materiał, który jest lekki jak pianka do golenia, ale jednocześnie skuteczny jak gruby, ciepły koc. Tak właśnie działa piana PUR otwartokomórkowa. To nowoczesny materiał izolacyjny, który powstaje w wyniku reakcji chemicznej dwóch płynnych składników. Kiedy te składniki się ze sobą mieszają, tworzą pianę, która bardzo szybko rośnie i twardnieje, wypełniając każdą szczelinę i zakamarek.

## Dlaczego „otwartokomórkowa“?

Bo w środku tej piany znajdują się miliony maleńkich, połączonych ze sobą komórek wypełnionych powietrzem. To właśnie te komórki sprawiają, że piana jest tak skuteczna w zatrzymywaniu ciepła.



## Jak to działa?

Wyobraźcie sobie, że Wasze poddasze to duży kubek z gorącą herbatą. Bez izolacji ciepło z herbaty szybko ucieka na zewnątrz. Tradycyjna wełna mineralna to jakby owinięcie kubka grubym szalikiem - pomaga, ale ciepło wciąż może uciekać przez szczeliny. Piana PUR otwartokomórkowa? To jak włożenie kubka do termosu - ciepło zostaje w środku, bo nie ma gdzie uciec!

## Zalety piany PUR otwartokomórkowej

1. Doskonała izolacja cieplna Piana PUR otwartokomórkowa ma świetne właściwości izolacyjne. Oznacza to, że zimą ciepło zostaje w domu, a latem nie wchodzi do środka. Efekt? Niższe rachunki za ogrzewanie i klimatyzację!
2. Wypełnia każdą szczelinę W przeciwieństwie do tradycyjnych materiałów izolacyjnych, piana PUR dociera do każdego zakamarku. Nie ma mowy o szczelinach czy mostkach termicznych, przez które mogłoby uciekać ciepło.
3. Lekka jak piórko Piana otwartokomórkowa jest niezwykle lekka. To dobra wiadomość dla konstrukcji Waszego domu - nie obciąża dodatkowo dachu ani ścian.
4. Oddycha razem z domem Piana otwartokomórkowa przepuszcza parę wodną. Oznacza to, że Wasz dom może „oddychać”, co zapobiega gromadzeniu się wilgoci i powstawaniu pleśni.
5. Cisza, spokój i komfort Piana PUR świetnie tłumi dźwięki. Deszcz bębniący o dach czy hałas z ulicy? Z pianą PUR to już nie problem!
6. Szybki i czysty montaż Aplikacja piany PUR to proces szybki i czysty. W jeden dzień można zaizolować całe poddasze!
7. Trwałość na lata Piana PUR otwartokomórkowa nie osiada i nie traci swoich właściwości z czasem. Raz zaaplikowana, służy przez wiele lat bez potrzeby wymiany czy uzupełniania.
8. Przyjazna dla alergików W przeciwieństwie do niektórych tradycyjnych materiałów izolacyjnych, piana PUR nie przyciąga kurzu, pyłków ani innych alergenów. To dobra wiadomość dla osób z alergiami!
9. Elastyczność Piana otwartokomórkowa jest elastyczna, co oznacza, że dobrze radzi sobie z naturalnymi ruchami budynku. Nie pęka i nie kruszy się, zachowując swoje właściwości izolacyjne.

## Jak wygląda proces aplikacji?

Aplikacja piany PUR otwartokomórkowej to fascynujący proces, który przypomina trochę pokaz magii. Oto jak to wygląda:

1. Przygotowanie poddasza Najpierw fachowcy przygotowują poddasze do izolacji. Usuwają stare materiały izolacyjne (jeśli są), czyszczą powierzchnię i zabezpieczają miejsca, które nie powinny być pokryte pianą.
2. Mieszanie składników Piana PUR powstaje z dwóch płynnych składników, które są mieszane na miejscu, tuż przed aplikacją. Do tego służy specjalistyczny sprzęt, który przypomina trochę kosmiczną maszynę.
3. Natryskiwanie piany Gdy składniki są gotowe, rozpoczyna się natryskiwanie. Fachowiec używa specjalnego pistoletu, z którego wylatuje strumień piany. W momencie kontaktu z powierzchnią, piana zaczyna gwałtownie rosnąć, wypełniając wszystkie szczeliny i zakamarki.
4. Rozprężanie i twardnienie W ciągu kilku sekund od natrysku piana rozprężą się do pełnej objętości i zaczyna twardnieć. To fascynujący widok - możecie dosłownie zobaczyć, jak izolacja rośnie na Waszych oczach!
5. Wykończenie Po stwardnieniu piany, nadmiar materiału jest przycinany, aby uzyskać równą powierzchnię. I voilà! Wasze poddasze jest teraz doskonale zaizolowane.

Cały proces jest zaskakująco szybki. W zależności od wielkości poddasza, izolacja może być ukończona w ciągu jednego dnia!

## Piana PUR a tradycyjne metody izolacji

Być może zastanawiacie się, czym piana PUR różni się od tradycyjnych metod izolacji, takich jak wełna mineralna czy styropian. Oto kilka kluczowych różnic:

REKLAMA

**OLKUSZ**  
**PROFES ul. SŁAWKOWSKA 6**  
 (DAWNIEJ SKLEP DIVERSE)  
**tel. 451 664 404, 32 6430873**  
[www.profes-olkusz.pl](http://www.profes-olkusz.pl) | [kontakt@profes-olkusz.pl](mailto:kontakt@profes-olkusz.pl)

Nasza profesjonalna jakość - Twoje zaufanie na lata

**OKNA**  
**ROLETY**  
**i ŻALUZJE**  
 moskitiery  
**DRZWI**  
 zewnętrzne i wewnętrzne  
**BRAMY**  
**GARAŻOWE**

# Nowoczesne ocieplanie poddaszy PIANKĄ PUR

## UMÓW SIĘ NA BEZPŁATNĄ WYCENĘ

# + 48 451 557 397

## PAN PIANKA



■ Szczelność Piana PUR wypełnia każdą szczelinę, tworząc jednolitą warstwę izolacyjną. Wełna czy styropian mogą pozostawiać szczeliny, przez które ucieka ciepło.

■ Grubość izolacji Warstwa piany PUR może być cieńsza niż warstwa wełny o tej samej skuteczności. To oznacza więcej miejsca na poddaszu!

■ Trwałość Piana PUR nie osiada z czasem, w przeciwieństwie do wełny mineralnej, która może się zbrylać i tracić swoje właściwości.

■ Odporność na wilgoć Piana otwartokomórkowa przepuszcza parę wodną, ale nie chłonie wody. Wełna może nasiąkać wilgocią, co obniża jej skuteczność.



**Podsumowując**, piany PUR otwartokomórkowa to nowoczesne i skuteczne rozwiązanie dla izolacji poddaszy. Oferuje ona wiele korzyści, od doskonałej izolacji termicznej i akustycznej, przez łatwość aplikacji, aż po trwałość i odporność na wiele czynników zewnętrznych. Choć początkowo może wydawać się droższa od tradycyjnych metod, w dłuższej perspektywie często okazuje się bardziej opłacalna dzięki oszczędnościom na ogrzewaniu i braku konieczności wymiany czy uzupełniania izolacji.

Decydując się na izolację pianą PUR, inwestujecie nie tylko w komfort swojego domu, ale także w jego energooszczędność i wartość. To rozwiązanie, które sprawdza się zarówno w nowych budynkach, jak i przy renowacji starszych domów.

Pamiętajcie jednak, że kluczem do sukcesu jest profesjonalna aplikacja. Zawsze wybierajcie doświadczonych wykonawców, którzy posiadają odpowiedni sprzęt i wiedzę. Nie wahać się zadawać pytań i prosić o referencje.

Izolacja poddasza to inwestycja na lata. Wybierając pianę PUR otwartokomórkową, mo-

żecie być pewni, że Wasz dom będzie ciepły, cichy i przytulny przez długi czas. To rozwiązanie, które pozwoli Wam cieszyć się komfortem niezależnie od pory roku i warunków atmosferycznych.

Dlatego, jeśli planujecie ocieplenie poddasza lub remont domu, warto rozważyć pianę PUR otwartokomórkową. Może to być decyzja, która odmieni komfort Waszego życia i przyniesie znaczące oszczędności w przyszłości.

*Dzięki uprzejmości Pana Pianki  
www.panpiankapur.pl*

# Od 15 sierpnia można będzie budować bliżej sąsiada

**Od czwartku, 15 sierpnia, wchodzi w życie przepisy, które pozwalają budować bliżej siebie budynki zwrócone ścianą z oknami lub drzwiami w stronę granicy działki. Łatwiej też będzie z zabudową nieruchomości o nietypowym kształcie - informuje Prawo.pl.**

Jak podaje portal, chodzi o nowelizację z 9 maja 2024 r. rozporządzenia Ministra Infrastruktury w sprawie warunków technicznych, jakim powinny odpowiadać budynki i ich usytuowanie. Wprowadza ona zmiany do par. 12, określającego odległości pomiędzy budynkami. Przewiduje, że każdą płaszczyzną powstałą w wyniku załamania lub uskoku ściany będzie trzeba traktować jako oddzielną ścianę. Wskazano, że celem zmiany jest wyprostowanie błędnej interpretacji przepisów. Niektóre starostwa (prezydenci miast na prawach powiatu) utożsamiają pojęcie elewacji z pojęciem ściany.

Według cytowanych przez Prawo.pl prawników, „zmiana niby mała, ale w praktyce niezwykle istotna”. Wskazują, że w par. 12 rozporządzenia pojawił się też nowy ustęp - 1a. Wynika z niego, że można zbliżyć budynki ze ścianą usytuowaną inaczej niż równolegle w stronę granicy działki, na której sytuowany jest budynek w taki sposób, by to lokalizacja zewnętrznej krawędzi okna lub drzwi determinowała konieczność zachowania odległości 4 m. W pomiarach ma być przyjmowany najdalej wysunięty element ramy lub innych elementów okna lub drzwi.

W rozmowie z portalem Piotr Jarzyński, prawnik z Kancelarii Prawnej Jarzyński & Wspólnicy zauważył, że projektanci mieli problemy w ustala-

niu tych odległości, przede wszystkim w zakresie ich mierzenia na działkach o nietypowym kształcie i przy sytuowaniu budynku w sposób inny niż równoległy do granicy działki.

Jak z kolei tłumaczy dr Agnieszka Grabowska-Toś, Kancelaria Radców Prawnych Kania Stachura Toś, cytowana przez Prawo.pl, dotychczas, jeśli część ściany, w której znajdowały się okna, była cofnięta w stosunku do pozostałej części tej ściany w taki sposób, że jej odległość od granicy działki wynosiła 4 m, a pozostała część tej ściany była zbliżona do granicy działki na odległość 3 m, organy uznawały, że inwestor naruszył wymóg minimalnej odległości ściany z oknami od granicy działki.

„Teraz już tak nie będzie, co oznacza, że właściwie inwestor będzie mógł zlokalizować budynek w taki sposób, że jego część będzie znajdowała się bliżej granicy działki sąsiedniej” - wskazała ekspertka.

Prawo.pl przypomina, że dwa tygodnie temu weszły w życie przepisy o tzw. patodeweloperce, które wprowadziły uregulowanie całkowicie odwrotne w stosunku do budynków mieszkalnych wielorodzinnych o wysokości powyżej czterech kondygnacji nadziemnych. Takie bloki można sytuować w odległości minimum 5 m od granicy działki, zamiast w odległości 3 m (ściana z otworami) i 4 m (ślepa ściana). Dzięki temu między blokami deweloperskimi mają być większe odległości.

Prawo.pl wskazuje, że jest to dalszy ciąg karuzeli zmian w warunkach technicznych dla mieszkaniówek, bo resort rozwoju pracuje nad kolejnymi zmianami.

Czytaj więcej na Prawo.pl: <https://www.prawo.pl/biznes/budynek-wybuduje-sie-bliżej-sasiada-odleglosci-na-dzialce-budowlanej-liczy-sie-juz-nanowych-zasadach,528522.html>

Źródło informacji: PAP MediaRoom

REKLAMA

## WYLEWKI MASZYNOWE

### KRUSZYWA DROGOWE I BUDOWLANE

Usługi:

- \* koparko - ładowarką
- \* wywrotką

- \* transport i sprzedaż kruszyw
- \* piasek, ziemia

**Paweł Mstowski**  
**Krzywopełoty, ul. Paderewskiego 90 A, 32-310 Klucze**  
**pawel.mstowski@interia.eu**  
☎ 510 492 890

# BETONIARNIA

PRO-BET

razem możemy więcej  
obsługa laboratoryjna

## Zapraszamy!

bloczek

pustak szalunkowy

ogrodzenia

kręgi betonowe

OLKUSZ, OLEWIN 50 c, tel. 32 641 41 35  
 WOLBROM, ul. BRZOWSKA 2, tel. 32 644 21 42  
 pro\_bet@poczta.onet.pl | www.pro-bet.com.pl



# Pleśń na ścianach - przyczyny, skutki i skuteczne metody walki

**Pleśń na ścianach to nie tylko problem estetyczny, ale także realne zagrożenie dla zdrowia. W artykule znajdziesz informacje o domowych sposobach na pleśń na ścianie – jak się jej pozbyć i jak nie dopuścić, by wystąpiła ponownie.**

Pleśń na ścianach nie jest tylko domeną starych mieszkań i domów. Często pojawia się również w nowych budynkach. Choć przyczyny jej występowania mogą być różne, **najważniejszą jest zła wentylacja i nadmierna wilgotność** – murów lub powietrza wewnątrz pomieszczeń.

Z pleśnią należy walczyć od razu, jak się tylko pojawi. Przebywanie w zagrzybionym pomieszczeniu prowadzi do wielu problemów ze zdrowiem. W artykule podpowiemy, jakie są najskuteczniejsze domowe sposoby na pleśń na ścianach, jak się pozbyć grzybów oraz jak zadbać, by problem nie powrócił. Pokażemy najlepsze produkty oraz doradzimy, jak malować ściany, by pleśń nie wystąpiła.

## Pozbywanie się pleśni – pierwsze kroki

Aby skutecznie pozbyć się pleśni, należy znaleźć przyczynę jej pojawienia się. Dlaczego wychodzi pleśń na ścianach? Oto możliwe powody – najczęściej występują ich kilka naraz.

**Nadmierna wilgoć w pomieszczeniach**, które nie mają właściwej wentylacji. Gdy powietrze nie jest odprowadzane właściwie, a do tego, gdy jest ono wilgotne (powyżej 60% wilgotności), pleśń pojawia się wcześniej czy później.

**Zimne pomieszczenia w domu bez termomodernizacji** – gdy mury budynku nie są ocieplone, w miejscach występowania tzw. mostków termicznych zaczyna się skraplać wilgoć. To prosta droga do wystąpienia pleśni. Dlatego grzyby pojawiają się bardzo często na zewnętrznych ścianach, w narożnikach, za szafami, gdzie nie ma odpowiedniego obiegu powietrza.

**Zbyt szczelne pomieszczenia bez wymiany powietrza**. Gdy w pomieszczeniu panuje wilgoć, a do tego powietrze nie krąży swobodnie (np. gdy wymieni się okna na bardzo szczelne), pleśń ma znakomite warunki do rozwoju. Z tego powodu problem dotyczy również nowych domów czy tych po termomodernizacji, w których jednocześnie nie zadbało o odpowiednią wentylację.

Codziennie czynności, takie jak **kąpiel, pranie, suszenie ubrań na grzejnikach, gotowanie** może przyczyniać się do powstawania pleśni. Aby temu zapobiec, należy unikać wieszania prania w domu, w kuchni stosować wydajne okapy, a w sypialni czy w salonie – osuszacze powietrza.

**Brak codziennego wietrzenia pomieszczeń**. Zawilgocenie murów z powodu błędów konstrukcyjnych, takich jak mikropęknięcia i nieszczelności. Winowajcą może być też źle wykonany lub zaizolowany od podłoża fundament. W takiej sytuacji cząsteczki wody będą wnikać przez mury do środka pomieszczeń.

## Jak rozpoznać, czy na ścianie występuje pleśń?

Twój niepokój powinien wywołać **czarne kropki**, które pojawiają się w miejscach źle wietrzonych np. za meblami czy w rogu pokoju. Musisz jednak wykazać się czujnością, ponieważ wśród wielu gatunków grzybów wywołujących pleśń, są też takie, które mają kolor szarawy, biały czy żółty.

## Różnice między pleśnią a grzybem w ścianie

Warto też wiedzieć, jaka jest różnica między pleśnią a grzybem w ścianie. Pleśń nie wnika w głąb murów i występuje tylko na powierzchni ściany czy mebla. Z tego powodu łatwiej się z nią walczy – **wystarczy mechanicznie usunąć ją z powierzchni** i zadbać, aby warunki nie sprzyjały jej powstawaniu.

Walka ze ścianami, które opanował grzyb, często oznacza kucie ich do gołych tynków i stosowanie inwazyjnych środków. Oprócz tego grzyb rozrasta się mocniej niż zwykła pleśń, tworzy narośle i wydziela nieprzyjemny zapach.

Odpowiedzmy też sobie na pytanie, dlaczego pleśń trzeba usuwać, jak tylko się pojawi. Zarodniki grzy-



REKLAMA



# DRZWI

# PANEL-POL

w Olkuszu już 14 lat, od 2011 roku



# PODŁOGI



# OKNA

## montaż gratis



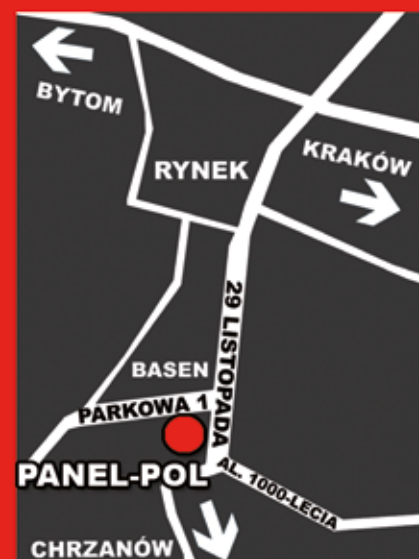
**ZAUFANY PARTNER W BRANŻY WYPOSAŻENIA WNĘTRZ ! LAUREAT KONKURSU za 2023 !**

**Olkusz ul. Parkowa 1a - za wiaduktem przy basenie**

**BARDZO DUŻY WYBÓR PRODUKTÓW**  
**W ATRAKCYJNYCH CENACH I NAJLEPSZA OBSŁUGA CAŁEGO ZAMÓWIENIA**  
**WYMIANA EKSPOZYCJI - WYPRZEDAŻE, OKAZJE, NISKIE CENY**  
**JESIENNE OBNIŻKI CEN 15%**  
**SZALONE CENY - DRZWI WEWNĘTRZNE, ŚRÓDLOKALOWE**  
**NOWE KOLEKCJE PANELI SWISS KRONO - DOSKONAŁE PARAMETRY, WZORY I KOLORY**

**STAŁE PROMOCJE ORAZ WYPRZEDAŻE**

**Odwiedź nas - zadzwoń tel. 32 754 32 18 - napisz olkusz@panelpol.eu**





bów, które krążą w powietrzu, **wywołują wiele poważnych chorób**. Skutki przebywania w zagrzybionym pomieszczeniu to m.in.:

- zmęczenie, bezsenność, częste bóle głowy, problemy z koncentracją, rozdrażnienie, złe samopoczucie;
- alergie, większe ryzyko wystąpienia astmy i problemów z oddychaniem;
- bóle mięśni, stawów, skurcze i uczucie drętwienia rąk i nóg z powodu uszkodzenia układu nerwowego;
- słabszy rozwój fizyczny i psychiczny dzieci oraz niemowląt;
- choroby kręgosłupa, serca, nerek, wątroby.

Pleśń najczęściej pojawia się na ścianach zewnętrznych, za meblami oraz w narożnikach

### Wybór właściwej farby

Aby skutecznie pozbyć się pleśni, należy wyeliminować jej przyczyny. Jeśli więc problemem jest nadmierna wilgotność, **trzeba zadbać o dobrą wentylację** (np. mechaniczną, a nie tylko grawitacyjną). Pomaga też częste wietrzenie pomieszczeń, rozszczelnianie okien, stosowanie osuszaczy powietrza, zakup wydajnego okapu, rezygnacja z częstego prasowania czy suszenia prania w pomieszczeniach. Niekiedy jedynym rozwiązaniem jest termomodernizacja budynku, choć nie zawsze bywa ona skuteczna.

Warto też stosować do wykończenia wnętrz materiały i produkty, które zmniejszają ryzyko wystąpienia pleśni. Należą do nich farby do ścian. Podpowiadamy, aby ściany malować farbą, która zapewnia oddychanie, taką jak Śnieżka Barwy Natury.

To emulsyjna farba lateksowa, która charakteryzuje się **dużą siłą krycia, bardzo wysoką wydajnością i trwałością kolorów powłoki malarskiej**. Farba przepuszcza powietrze, a tym samym pomaga zmniejszyć ryzyko długotrwałego zawi-



gocenia pomalowanej powierzchni. Dzięki czemu możesz dłużej cieszyć się zadbaną ścianą, a ryzyko powstawania pleśni jest zdecydowanie mniejsze.

Jeśli natomiast chcesz **ukryć ślady po usuwaniu pleśni** (ale też plamy czy zacieki), polecamy farbę Śnieżka Zacieki-Plamy. To farba akrylowa, która ze względu na swoje właściwości zalecana jest szczególnie do zamalowywania plam po zaciekach wodnych, sadzy, nikotynie. Może być stosowana jako farba podkładowa lub nawierzchniowa. Izoluje plamy i zacieki, a do tego zabezpiecza przed zagrzybieniem.

### Krok po kroku – jak malować ściany, by pokryć ślady pleśni

**W jaki sposób pozbyć się pleśni ze ścian? Sprawdź nasze wskazówki krok po kroku.**

#### Przygotowanie ściany

Zanim pomalujesz ścianę, trzeba mechanicznie usunąć z niej pleśń. **Zetrzyj ją przy pomocy specjalnych środków grzybobójczych**. Zawierają one m.in. chlor, który skutecznie zmywa

pleśń ze ściany. Wśród domowych sposobów jest mieszanka octu z wodą. Stosuje się do niej 1/4 szklanki octu i 1/2 szklanki wody. Inny domowy sposób na pleśń to roztwór wody z sodą.

Gdy zetrzesz pleśń ze ściany, musisz poczekać, aż jej powierzchnia dobrze wyschnie. Pomieszczenie musi być dobrze wentylowane. Upewnij się też, że przyczyna pleśni jest rozwiązana – inaczej problem będzie powracał.

#### Nakładanie farby

Jeżeli na malowanej powierzchni występują ślady po zaciekach wodnych czy plamach, zastosuj farbę Śnieżka Zacieki-Plamy. Jeśli nie masz takiego problemu, wybierz farbę emulsyjną, taką jak Śnieżka Barwy Natury.

Zanim przystąpisz do malowania, **nie zapomnij o zagruntowaniu ścian**. Idealnie sprawdzi się do tego produkt ŚNIEŻKA Grunt – lateksowa emulsja podkładowa do wnętrz.

Następnie nałóż 2 warstwy farby emulsyjnej. Nakładaj ją równomiernie, starannie i bez przerw. Nie pozwól, by w malowanym pomieszczeniu powstawały przeciągi lub panowała zbyt wysoka temperatura.

#### Konserwacja malowanego miejsca

Aby problem z pleśnią nie wrócił, musisz dbać o właściwą wilgotność pomieszczenia. Pilnuj, aby wynosiła ona **od 40 do 60%**. Jeśli jest wyższa, zakup elektroniczny osuszacz powietrza. Często wietrz pokój. Warto również odsunąć nieco meble od ściany, aby powietrze mogło swobodnie krążyć.

Pleśń na ścianach to problem, który wymaga natychmiastowego działania. Sprawdź nasze wskazówki i zastosuj je od zaraz! Zobacz też ofertę farb Śnieżka, które pomogą zmniejszyć ryzyko wystąpienia pleśni.

Źródło: <https://www.sniezka.pl/>

REKLAMA

## PROMOCJA TIKKURILA

### Everal Aqua Matt 10

Najnowszej generacji, uniwersalna, szybkoschnąca, matowa emalia akrylowa do drewna i metalu, o delikatnym zapachu.



**170<sup>00</sup>**  
zł/2,7l

Promocja do końca sierpnia  
lub do wyczerpania zapasów

Studio Tikkurila  
tel. 881 820 932



AkzoNobel

## CIĘŻKI DZIEŃ PRACY ZASŁUGUJE NA DOSKONAŁY EFEKT.

Dulux Professional to nowa linia najwyższej jakości farb dla Profesjonalnych Malarzy.  
Ponieważ Twoja praca jest Twoją najlepszą wizytówką.



DLA NAJLEPSZYCH

Mieszalnia  
Farb Dulux  
Professional



OLKUSZ  
ul. Nullo 7a,  
tel. 32 645 02 21

WOLBROM  
ul. Garbarska 31  
(od strony Targowej)  
tel. 32 642 15 87



ul. 20-tu Straconych 10  
Poniedziałek – Piątek od 7:00 do 17:00  
Sobota od 7:00 do 14:00  
[www.grafitolkusz.pl](http://www.grafitolkusz.pl)







GRUPA  
**psb**

# MRÓWKKA

**Sierpień  
 2024**

Oferta ważna  
 od **23.08 do 6.09**  
 lub do wyczerpania zapasów

**MIESZALNIK FARB  
 SETKI KOLORÓW  
 OD RĘKI**  
 emalia olejno-ftalowa,  
 emalia akrylowa  
**MAGNAT CERAMIC**

Farba  
 plamoodporna



**MIESZALNIK  
 TYNKÓW**



**159,99 zł szt.**  
~~199,-~~  
 25 kg

**39,99 zł szt.**  
~~48,99~~

**PŁYTA OSB**  
 1250x2500 mm  
 gr. 9 mm  
 dostępne różne  
 grubości

**HIT!  
 CENOWY**



**44,99 zł szt.**  
~~49,99~~

**PŁYTA GKBI**  
 120x260 cm  
 zielona, wodoodporna

**super  
 oferta**



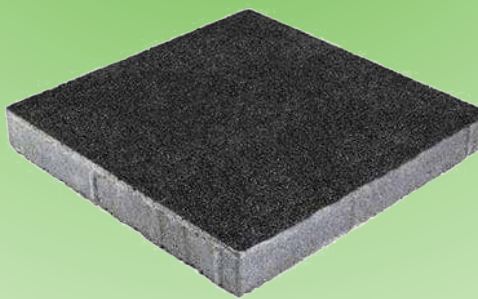
**79,99 zł szt.**  
~~99,99~~

**GOTOWA GŁADŹ  
 POLIMEROWA**  
 Atlas Rapid, 25 kg  
**przy zakupie 2 szt.  
 grunt NKP 2 kg za 1,99 zł**



**6,49 zł szt.**  
~~8,99~~

**PŁYTKA CHODNIKOWA**  
 grafit płukana, 35x35x5 cm



**19,99 zł szt.**  
~~23,99~~

**KLEJ DO PŁYTEK**  
 Mapei  
 Glazurnik  
 25 kg



**21,99 zł szt.**  
~~25,99~~

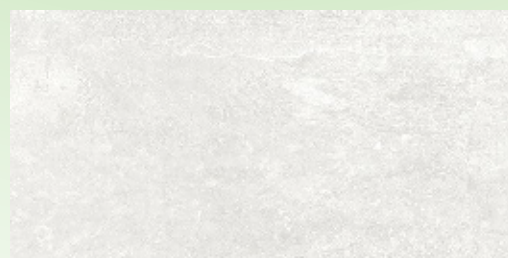
**KLEJ GIPSOWY**  
 Dolina Nidy  
 25 kg

**super  
 oferta**



**29,99 zł m<sup>2</sup>**  
~~49,99~~

**PŁYTKA ŚCIENNA**  
 Home Snow  
 30x60 cm



**82,99 zł szt.**  
~~99,99~~

**HIT!  
 CENOWY**

**GRUNT LATEKSOWY**  
 Dekoral  
 10 l





## KOTŁY GAZOWE KOTŁY ZGAZOWUJĄCE

**DREWNO**

SPRZEDAŻ - MONTAŻ

**Vaillant**

**MPM**

**SAS**

**OGNIWO**



**arkar**  
drewno

# DREWNO

## OPAŁOWE I KOMINKOWE

600 855 532, 886 884 267

arkar.drewno@interia.pl

CHECHŁO, UL. HUTNICZA 6  
OLKUSZ, UL. DŁUGA 1

## PŁYTKI DUŻY WYBÓR

Wizualizacje 3D  
GRATIS\*

60x60 cm  
II gat.  
od 49 zł/m<sup>2</sup>

**BLIZZARD**  
**DOMINO**  
PŁYTKI NA LATA  
**STARGRES**  
**opoczno**  
**PARADYZ**  
CERAMIKA  
**cersanit**  
**TUBADZIN**  
**CERRAD**  
**CERAMIKA**  
**COLOR**  
**PIECH**

**RAFIA** Klucze, ul. Bolesławska 45,  
Technika Grzewcza tel. (32) 642 88 06

## SKUP ZŁOMU STALOWEGO I METALI KOLOROWYCH

- ◆ podstawiamy kontenery
- ◆ prowadzimy rozbiórki
- ◆ odbiór złomu od klienta

Olkusz, ul. Spółdzielcza 3

tel. (32) 620 02 54  
elmetalolkusz@wp.pl

Najlepsze  
ceny w Olkuszu!!!

## MATERIAŁY BUDOWLANE

# SOŁOŃ

**1 m<sup>2</sup> ocieplenia:**

styropian biały  
austrotherm 0,038

- gr. 10 - 62,99\* zł/m<sup>2</sup>
- gr. 15 - 73,99\* zł/m<sup>2</sup>
- gr. 20 - 84,99\* zł/m<sup>2</sup>

\*w cenie: styropian+klej+siatka elewacyjna+grunt kwarcowy+tynek silikonowy

**TYNK**  
**Ceresit**  
**CT 74 baza**

**196 zł brutto**



TRANSPORT HDS! MIESZALNIK TYNKÓW I FARB

**AUSTROTHERM**

**Ceresit**

**H+H**

**SOLBET**

**CHYŻBET**

501 365 421, 32 647 10 80

OSIEK 58 c, 32-300 Olkusz

## PANELE PODŁOGOWE DRZWI KARNISZE ROLETY

Olkusz, ul. Przemysłowa 1,  
tel. 736 338 875

Olkusz, ul. kr. Kazimierza Wlk. 61 C,  
tel. 32 754 63 50

Wolbrom, ul. Wyzwolenia 7, tel. 662 134 164 (nowa lokalizacja)

Miechów, ul. Raclawicka 49A,  
tel. 696 481 597

www.paneleipodlogi.pl



www.be-tra.pl

**KONKURENCYJNE  
CENY**

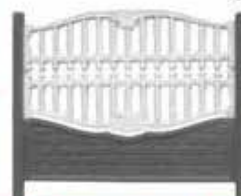
- kręgi betonowe
- pokrywy żelbetonowe
- bloczki fundamentowe
- WYROBY Z WIBROPASY**
- płytki chodnikowe
- obrzeża trawnikowe
- krawężniki drogowe
- korytka ściekowe
- płyty ażurowe

P.P.U.H „BE-TRA” w Olewinie  
tel. 32 643 07 03, kom. 502 324 269

# BETON

TOWAROWY od B-7,5 do B-35

Obsługa laboratoryjna LAFARGE CEMENT  
pompa STETTER



## OGRODZENIA BETONOWE

Informacje i sprzedaż - tel. 32 788 73 10 / 11







